



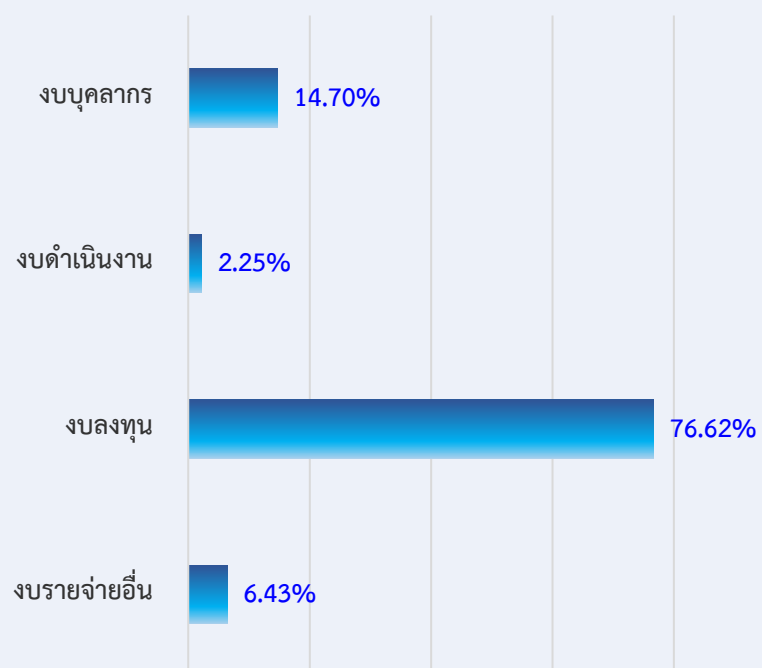
### กรมทรัพยากรน้ำ

## สรุปผลการเบิกจ่ายงบประมาณรายจ่าย ประจำปีงบประมาณ พ.ศ. 2565

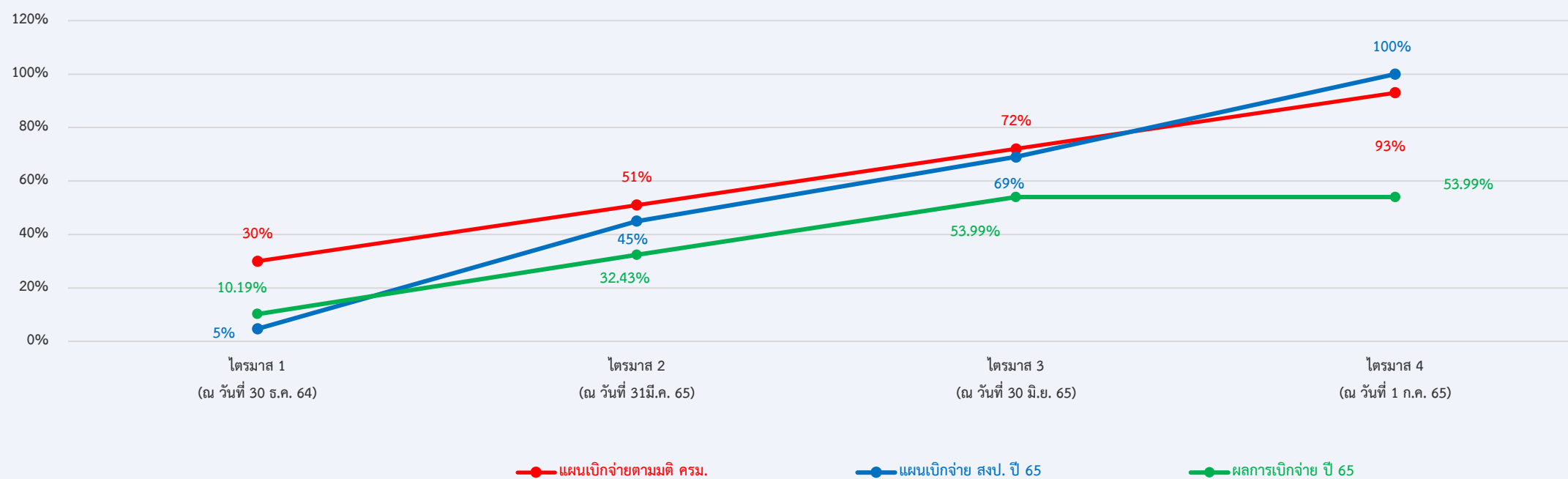
ข้อมูล GF ณ วันที่ 8 กรกฎาคม 2565

หมวดรายจ่าย	(1) งบประมาณตาม พ.ร.บ. ปี 65		(2) งบประมาณตามสัญญา (PO) /งบประมาณ ดำเนินการเอง ปี 2565		(3) คงเหลือยังไม่ลงนามงบประมาณตามสัญญา/ ดำเนินการเอง ปี 2565		(4) ผลเบิกจ่ายจากงบประมาณตามสัญญา/ ดำเนินการเอง ปี 2565		(5) = (1) - (4) คงเหลือเบิกจ่ายงบประมาณตามสัญญา/ ดำเนินการเอง ปี 2565	
	งบประมาณ	ร้อยละ	งบประมาณ	ร้อยละ	งบประมาณ	ร้อยละ	งบประมาณ	ร้อยละ	งบประมาณ	ร้อยละ
งบบุคลากร	713.0294	14.70%	534.7721	75.00%	178.2574	25.00%	543.2153	76.18%	169.8141	23.82%
งบดำเนินงาน	109.1220	2.25%	89.0510	81.61%	27.2806	25.00%	62.6533	57.42%	46.4687	42.58%
งบลงทุน	3,717.6285	76.62%	3,683.8671	99.09%	25.7067	0.69%	1,874.2970	50.42%	1,843.3315	49.58%
งบรายจ่ายอื่น	312.2032	6.43%	294.5484	94.35%	17.6548	5.65%	139.5400	44.70%	172.6632	55.30%
<b>รวม</b>	<b>4,851.9831</b>	<b>100.00%</b>	<b>4,602.2385</b>	<b>94.85%</b>	<b>248.8995</b>	<b>5.13%</b>	<b>2,619.7056</b>	<b>53.99%</b>	<b>2,232.2775</b>	<b>46.01%</b>

### สัดส่วนงบประมาณตาม พ.ร.บ. ปี 2565

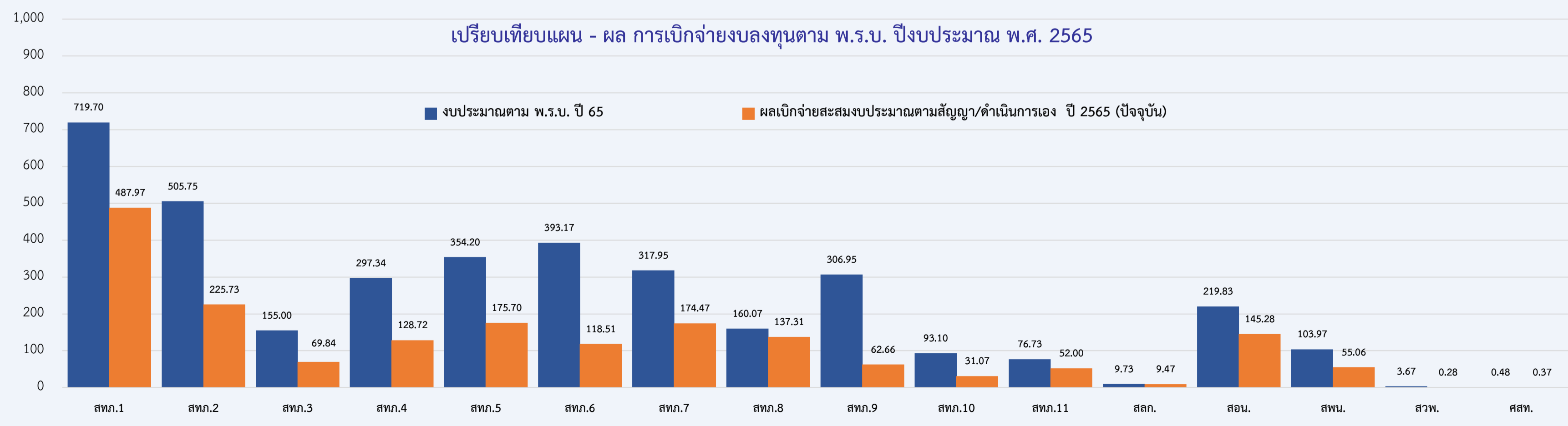


### เปรียบเทียบแผน - ผลการเบิกจ่ายงบประมาณตามสัญญา ปี 2565





ลำดับที่	หน่วยงาน	(1) งบประมาณตาม พ.ร.บ. ปี 2565		(2) งบประมาณตามสัญญา/ ดำเนินการเอง ปี 2565		(3) คงเหลือยังไม่ลงนามงบประมาณตาม สัญญา/ ดำเนินการเอง ปี 2565		(4) ผลเบิกจ่ายจากงบประมาณตามสัญญา/ ดำเนินการเอง ปี 2565 (ปัจจุบัน)			(5) = (1) - (4) คงเหลือเบิกจ่ายงบประมาณ ตามสัญญา/ดำเนินการเอง ปี 2565		แล้วเสร็จ (รายการ)	ยังไม่ แล้วเสร็จ (รายการ)	ยกเลิก (รายการ)	หมายเหตุ
		จำนวน (รายการ)	งบประมาณ (ล้านบาท)	จำนวน (รายการ)	งบประมาณ (ล้านบาท)	จำนวน (รายการ)	งบประมาณ (ล้านบาท)	จำนวน (รายการ)	งบประมาณ (ล้านบาท)	ร้อยละ	จำนวน (ล้านบาท)	ร้อยละ				
<b>รวม</b>		<b>249</b>	<b>3,717.6285</b>	<b>229</b>	<b>3,645.6311</b>	<b>0</b>	<b>25.5442</b>	<b>201</b>	<b>1,874.4411</b>	<b>50.42%</b>	<b>1,843.1874</b>	<b>49.58%</b>	<b>110</b>	<b>152</b>	<b>18</b>	
1	สทภ.1	53	719.6979	53	716.1427	0	1.9472	45	487.9673	67.80%	231.7306	32.20%	20	32	5	
2	สทภ.2	24	505.7530	24	504.0212	0	1.7318	21	225.7343	44.63%	280.0187	55.37%	3	21	0	
3	สทภ.3	4	155.0000	3	117.3990	0	0.2300	3	69.8382	45.06%	85.1618	54.94%	2	2	1	
4	สทภ.4	16	297.3352	13	286.9675	0	2.5621	13	128.7209	43.29%	168.6143	56.71%	5	9	3	
5	สทภ.5	13	354.2000	12	352.4997	0	1.7003	12	175.7045	49.61%	178.4955	50.39%	2	12	0	
6	สทภ.6	26	393.1745	24	372.8346	0	0.8699	16	118.5142	30.14%	274.6603	69.86%	6	19	2	
7	สทภ.7	23	317.9476	22	317.5303	0	5.8327	17	174.4653	54.87%	143.4823	45.13%	10	14	1	
8	สทภ.8	12	160.0697	11	169.4842	0	8.7055	12	137.3098	85.78%	22.7599	14.22%	9	4	1	
9	สทภ.9	29	306.9486	20	304.7352	0	0.5031	19	62.6579	20.41%	244.2907	79.59%	22	20	2	
10	สทภ.10	6	93.1000	5	93.0530	0	0.0470	6	31.0703	33.37%	62.0297	66.63%	1	5	0	
11	สทภ.11	9	76.7290	9	76.5990	0	0.1300	9	52.0006	67.77%	24.7284	32.23%	8	1	0	
12	สลก.	3	9.7250	3	9.4675	0	0.4338	4	9.4675	97.35%	0.2575	2.65%	4	0	2	
13	สอน.	6	219.8272	5	217.0296	0	0.5976	5	145.2779	66.09%	74.5493	33.91%	2	4	1	
14	สพน.	5	103.9672	5	103.9667	0	0.0005	5	55.0642	52.96%	48.9030	47.04%	2	3	0	
15	สวพ.	7	3.6700	7	3.5318	0	0.1382	1	0.2791	7.60%	3.3909	92.40%	1	6	0	
16	ศสท.	13	0.4836	13	0.3691	0	0.1145	13	0.3691	76.32%	0.1145	23.68%	13	0	0	





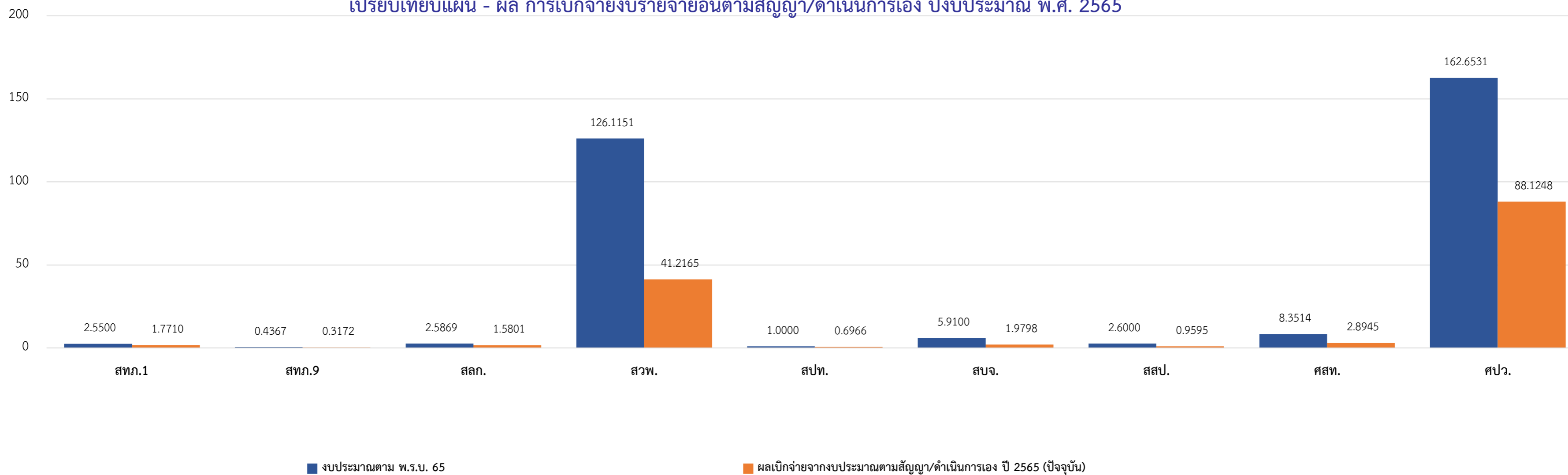
สรุปผลการเบิกจ่ายงบประมาณและผลการดำเนินงาน งบประมาณรายจ่ายประจำปีงบประมาณ พ.ศ.2565 (งบรายจ่ายอื่น)

กรมทรัพยากรน้ำ กระทรวงทรัพยากรธรรมชาติและสิ่งแวดล้อม

ข้อมูล GF ณ วันที่ 8 กรกฎาคม 2565

ลำดับที่	หน่วยงาน	(1) งบประมาณ ตาม พ.ร.บ. ปี 2565		(2) งบประมาณตามสัญญา/ ดำเนินการเอง ปี 2565		(3) คงเหลือยังไม่ลงนามงบประมาณตามสัญญา/ ดำเนินการเอง ปี 2565		(4) ผลเบิกจ่ายจากงบประมาณตามสัญญา/ ดำเนินการเอง ปี 2565 (ปัจจุบัน)			(5) = (1) - (4) คงเหลือเบิกจ่ายงบประมาณ ตามสัญญา/ดำเนินการเอง ปี 2565		แล้วเสร็จ (รายการ)	ยังไม่ แล้วเสร็จ (รายการ)	ยกเลิก (รายการ)	หมายเหตุ
		จำนวน (รายการ)	งบประมาณ (ล้านบาท)	จำนวน (รายการ)	งบประมาณ (ล้านบาท)	จำนวน (รายการ)	งบประมาณ (ล้านบาท)	จำนวน (รายการ)	งบประมาณ (ล้านบาท)	ร้อยละ	งบประมาณ (ล้านบาท)	ร้อยละ				
<b>รวม</b>		<b>23</b>	<b>312.2032</b>	<b>23</b>	<b>294.5484</b>	<b>0</b>	<b>17.6548</b>	<b>23</b>	<b>139.5400</b>	<b>44.70%</b>	<b>172.6632</b>	<b>55%</b>	<b>0</b>	<b>23</b>	<b>0</b>	
1	สทภ.1	1	2.5500	1	1.9125	0	0.6375	1	1.7710	69.45%	0.7790	31%	0	1	0	
2	สทภ.9	1	0.4367	1	0.3275	0	0.1092	1	0.3172	72.63%	0.1195	27%	0	1	0	
3	สลก.	2	2.5869	2	2.1852	0	0.4017	2	1.5801	61.08%	1.0068	39%	0	2	0	
4	สวพ.	6	126.1151	6	120.0376	0	6.0776	6	41.2165	32.68%	84.8986	67%	0	6	0	
5	สปท.	1	1.0000	1	0.7500	0	0.2500	1	0.6966	69.66%	0.3034	30%	0	1	0	
6	สบจ.	3	5.9100	3	5.6735	0	0.2365	3	1.9798	33.50%	3.9302	67%	0	3	0	
7	สสป.	1	2.6000	1	1.9495	0	0.6505	1	0.9595	36.90%	1.6405	63%	0	1	0	
8	คสท.	1	8.3514	1	8.2700	0	0.0814	1	2.8945	34.66%	5.4569	65%	0	1	0	
9	ศพว.	7	162.6531	7	153.4426	0	9.2106	7	88.1248	54.18%	74.5283	46%	0	7	0	

เปรียบเทียบแผน - ผล การเบิกจ่ายงบรายจ่ายอื่นตามสัญญา/ดำเนินการเอง ปีงบประมาณ พ.ศ. 2565





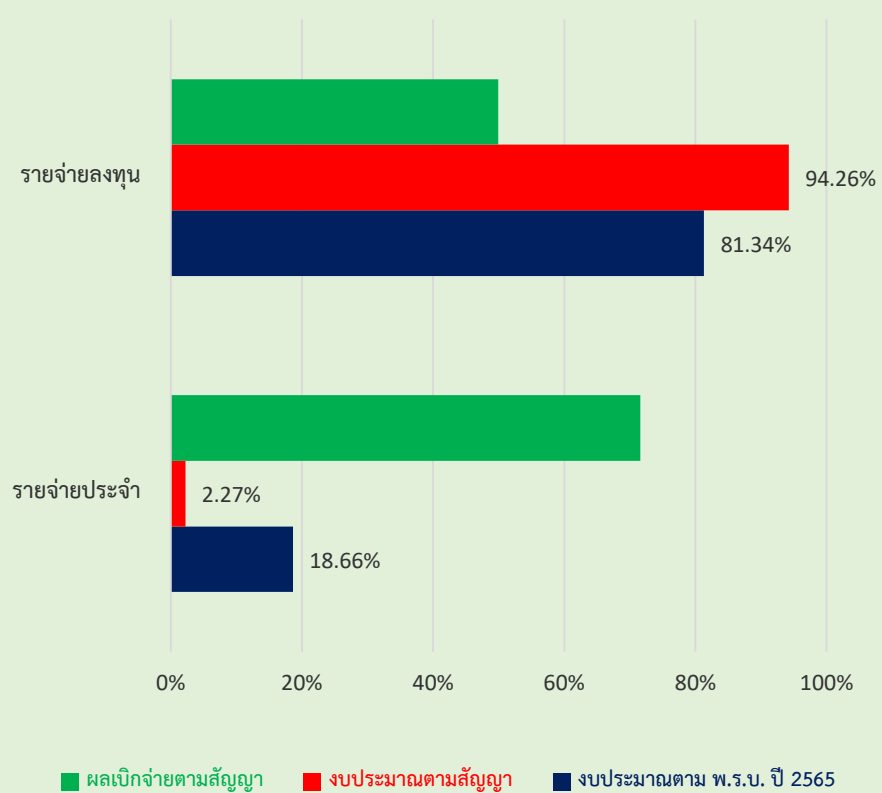
กรมทรัพยากรน้ำ

สรุปผลการเบิกจ่ายงบประมาณรายจ่าย ประจำปีงบประมาณ พ.ศ. 2565

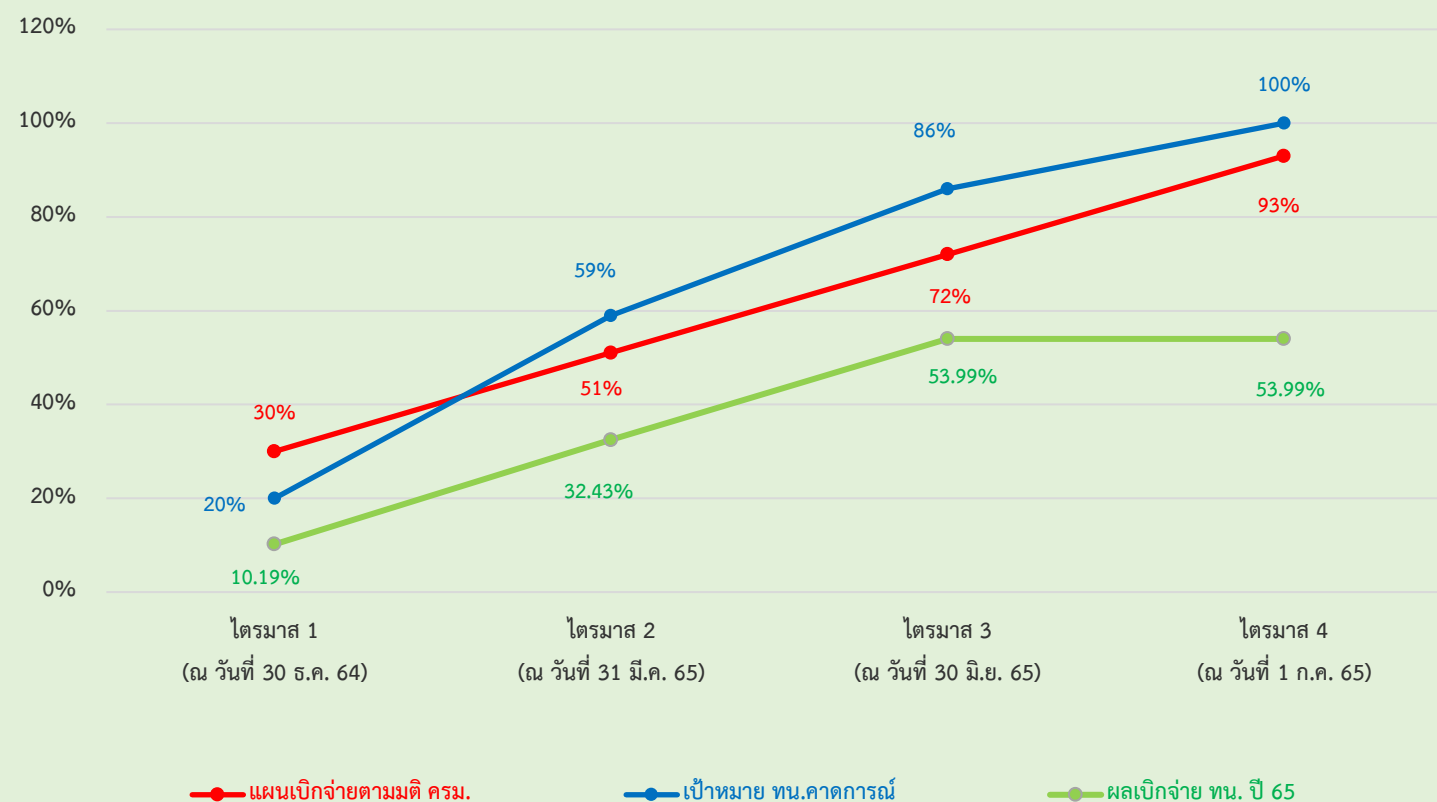
ข้อมูล GF ณ วันที่ 8 กรกฎาคม 2565

หมวดรายจ่าย	(1) งบประมาณตาม พ.ร.บ. ปี 2565		(2) งบประมาณตามสัญญา ปี 2565 (PO)		(3) ผลเบิกจ่ายสะสมจากงปม. ตามสัญญา ปี 2565		(4) = (1) - (3) คงเหลือเบิกจ่ายงบประมาณตามสัญญา/ ดำเนินการเอง ปี 2565	
	งบประมาณ	ร้อยละ	งบประมาณ	ร้อยละ	งบประมาณ	ร้อยละ	งบประมาณ	ร้อยละ
รายจ่ายประจำ	905.5204	18.66%	20.5450	2.27%	648.4068	71.61%	257.1136	28.39%
รายจ่ายลงทุน	3,946.4627	81.34%	3,719.8503	94.26%	1,971.2988	49.95%	1,975.1639	50.05%
รวม	4,851.9831	100.00%	3,740.3953	77.09%	2,619.7056	53.99%	2,232.2775	46.01%

สรุปผลการเบิกจ่ายงบประมาณตามสัญญา/ดำเนินการเอง ประจำปี  
งบประมาณ พ.ศ. 2565



สรุปแผน - ผล การเบิกจ่ายภาพรวมงบประมาณตามสัญญา/ดำเนินการเอง  
ประจำปีงบประมาณ พ.ศ. 2565



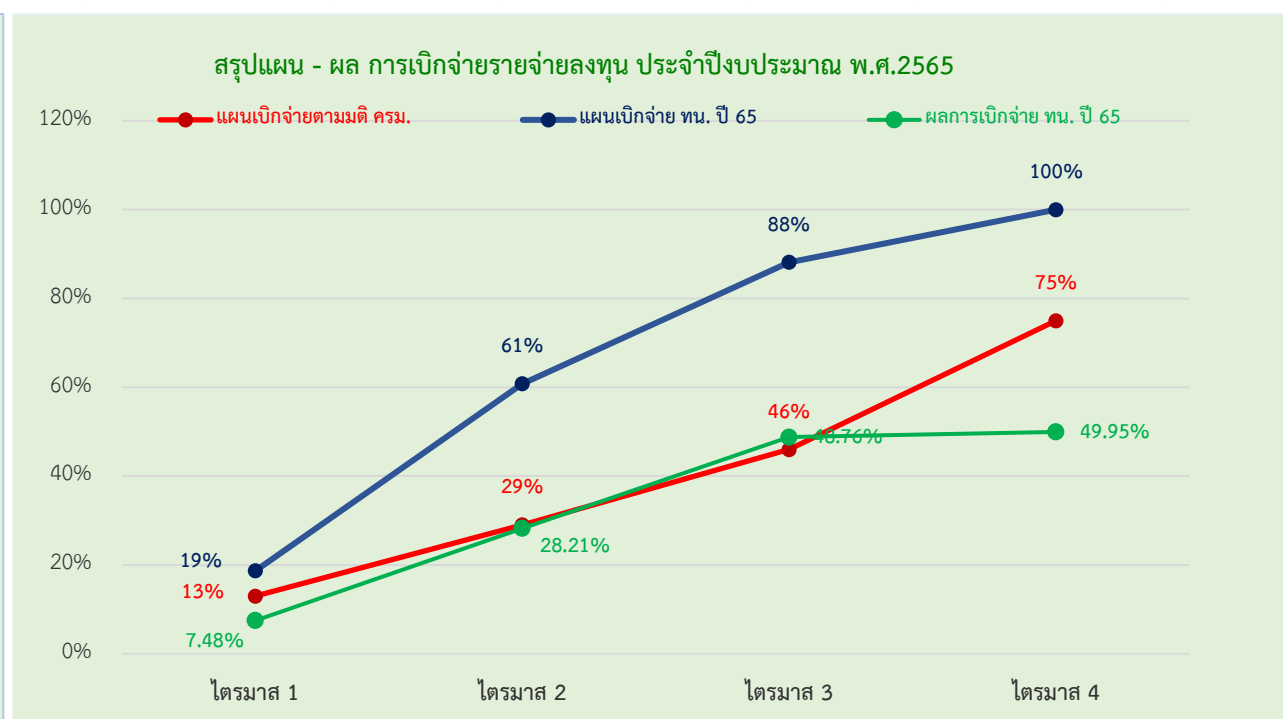
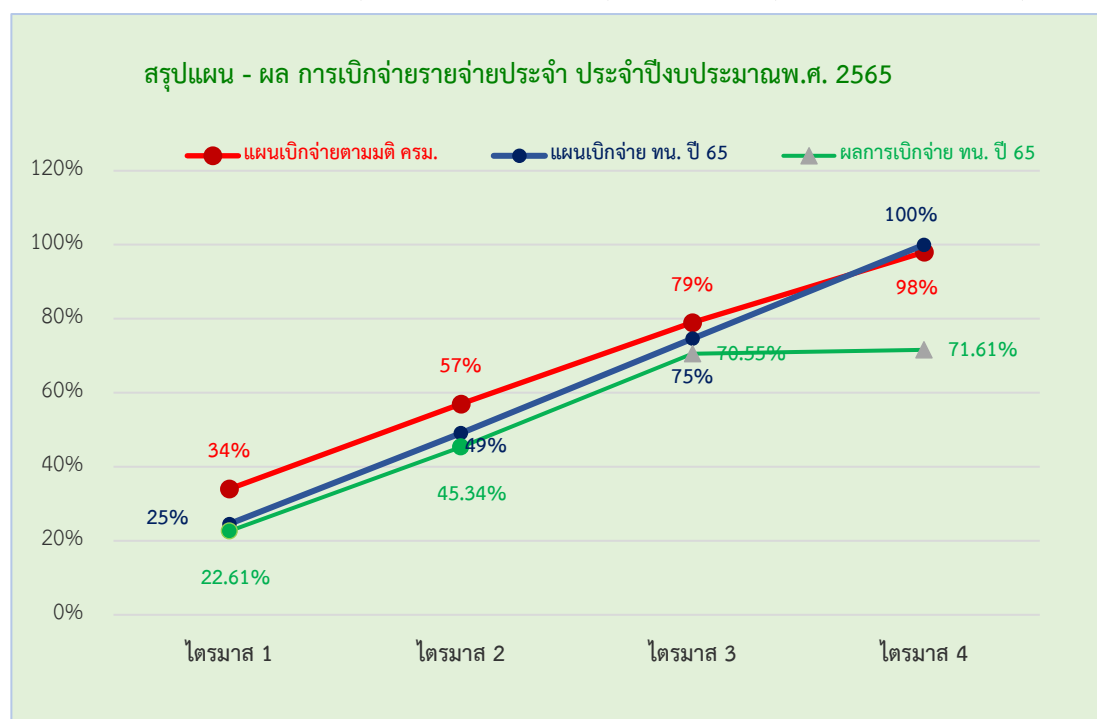


## กรมทรัพยากรน้ำ

### สรุปแผน - ผล การเบิกจ่ายจากงบประมาณตามสัญญา/ดำเนินการเอง ประจำปีงบประมาณ พ.ศ. 2565

ข้อมูล GF ณ วันที่ 8 กรกฎาคม 2565

ประเภทรายจ่าย	แผน - ผล การใช้จ่ายจากงบประมาณตามสัญญา/ดำเนินการเอง ปี พ.ศ. 2565										
	รวมงบประมาณปี 65		ไตรมาสที่ 1		ไตรมาสที่ 2		ไตรมาสที่ 3		ไตรมาสที่ 4		
	งบประมาณ	%	งบประมาณ	%	งบประมาณ	%	งบประมาณ	%	งบประมาณ	%	
รวมทั้งสิ้น	แผน	4,851.9831	100.00%	959.2767	19.77%	1,885.2765	58.63%	1,309.6714	85.62%	697.7585	100.00%
	ผล	2,619.7056	53.99%	500.0084	64.30%	1,024.0568	85.40%	1,039.2184	106.82%	56.4220	107.98%
1. รายจ่ายประจำ	แผน	905.5204	100.00%	222.3650	24.56%	222.0647	49.08%	231.6808	74.67%	229.4099	100.00%
	ผล	648.4068	71.61%	204.7026	22.61%	205.8783	22.74%	228.2518	25.21%	9.5741	1.06%
	สะสม	648.4068	71.61%	204.7026	22.61%	410.5809	45.34%	638.8327	70.55%	648.4068	71.61%
2. รายจ่ายลงทุน	แผน	3,946.4627	100.00%	736.9117	18.67%	1,663.2118	60.82%	1,077.9906	88.13%	468.3486	100.00%
	ผล	1,971.2988	49.95%	295.3058	7.48%	818.1785	20.73%	810.9666	20.55%	46.8479	4684.79%
	สะสม	1,971.2988	49.95%	295.3058	7.48%	1,113.4843	28.21%	1,924.4509	48.76%	1,971.2988	49.95%









สรุปผลการเบิกจ่ายงบประมาณและผลการดำเนินงาน งบประมาณรายจ่ายประจำปีงบประมาณ พ.ศ.2565

กรมทรัพยากรน้ำ กระทรวงทรัพยากรธรรมชาติและสิ่งแวดล้อม งบประมาณรวม4,851.9831 ล้านบาท

ข้อมูล GF ณ วันที่ 8 กรกฎาคม 2565

หน่วยงาน	งบประมาณที่ได้รับจัดสรร						กรมทรัพยากรน้ำดำเนินการ										ดำเนินการเสร็จ
	จำนวน	จัดสรร	เบิกจ่าย	ร้อยละ	คงเหลือเบิกจ่าย	ร้อยละ	จัดสรร/จ้างดำเนินงาน		ลงนามมาแล้ว		งานทำเอง		ผลเบิกจ่าย		รอลงนามฯ / คงเหลือจาก		
							จำนวน	วงเงิน	จำนวน	วงเงิน	จำนวน	วงเงิน	วงเงิน	ร้อยละ	จำนวน	วงเงิน	
<b>รวม</b>	<b>275</b>	<b>4,851.9831</b>	<b>2,619.7056</b>	<b>53.99%</b>	<b>2,232.2775</b>	<b>46.01%</b>	<b>234</b>	<b>3,803.6812</b>	<b>221</b>	<b>3,704.9850</b>	<b>45</b>	<b>1,056.6819</b>	<b>2,619.7056</b>	<b>53.99%</b>	<b>0</b>	<b>25.9502</b>	<b>110</b>
งบบุคลากร	1	713.0294	543.2153	76.18%	169.8141	23.82%	-	-	-	-	1	713.0294	543.2153	76.18%	-	-	0
งบดำเนินงาน	2	109.1220	62.6533	57.42%	46.4687	42.58%	-	-	-	-	2	109.1220	62.6533	57.42%	-	-	0
ศปว.	7	162.6531	88.1248	54.18%	74.5283	45.82%	4	122.8000	4	122.5900	3	40.0631	88.1248	54.18%	-	0.2100	0
ศสท.	14	8.8350	3.2636	36.94%	5.5714	63.06%	14	8.8350	14	8.6391	-	-	3.2636	36.94%	-	0.1959	13
สบจ.	3	5.9100	1.9798	33.50%	3.9302	66.50%	3	5.9100	1	4.1060	2.00	-	1.9798	33.50%	-	0.0200	0
สปท.	1	1.0000	0.6966	69.66%	0.3034	30.34%	-	-	-	-	1	1.0000	0.6966	69.66%	-	-	0
สลก.	5	12.3119	11.0476	89.73%	1.2643	10.27%	3	9.7250	3	9.2912	2	2.5869	11.0476	89.73%	-	0.4338	4
สวท.	13	129.7851	41.3515	31.86%	88.4336	68.14%	8	98.2146	8	97.9818	5	31.5705	41.3515	31.86%	-	0.2328	1
สสป.	1	2.6000	0.9595	36.90%	1.6405	63.10%	1	2.6000	1.00	0.9595	-	-	0.9595	36.90%	-	-	0
สพท.	5	103.9672	55.0642	52.96%	48.9030	47.04%	4	82.2341	4	82.2336	1	21.7331	55.0642	52.96%	-	0.0005	2
สอท.	6	219.8272	145.2779	66.09%	74.5493	33.91%	4	123.2272	3	120.4296	2	96.6000	145.2779	66.09%	-	0.5976	2
สทก.1	54	722.2479	489.7383	67.81%	232.5096	32.19%	33	712.5477	33	710.6005	21	9.7002	489.7383	67.81%	-	1.9472	20
สทก.2	24	505.7530	225.7343	44.63%	280.0187	55.37%	24	505.7530	24	504.0212	-	-	225.7343	44.63%	-	1.7318	3
สทก.3	4	155.0000	69.8382	45.06%	85.1618	54.94%	4	155.0000	3	117.3990	-	-	69.8382	45.06%	-	0.2300	2
สทก.4	16	297.3352	128.7209	43.29%	168.6143	56.71%	16	297.3352	13	286.9675	-	-	128.7209	43.29%	-	2.5621	5
สทก.5	13	354.2000	175.7045	49.61%	178.4955	50.39%	11	324.2000	11	322.4997	2	30.0000	175.7045	49.61%	-	1.7003	2
สทก.6	26	393.1745	118.5142	30.14%	274.6603	69.86%	26	393.1745	24	372.8346	-	-	118.5142	30.14%	-	0.8699	6
สทก.7	23	317.9476	174.4653	54.87%	143.4823	45.13%	23	317.9476	23	317.5303	-	-	174.4653	54.87%	-	5.8327	10
สทก.8	12	160.0697	137.3098	85.78%	22.7599	14.22%	14	168.2397	12	159.1434	-	-	137.3098	85.78%	-	8.7055	9
สทก.9	30	307.3853	62.9751	20.49%	244.4102	79.51%	27	306.1086	25	298.1060	3	1.2767	62.9751	20.49%	-	0.5031	22
สทก.10	6	93.1000	31.0703	33.37%	62.0297	66.63%	6	93.1000	6	93.0530	-	-	31.0703	33.37%	-	0.0470	1
สทก.11	9	76.7290	52.0006	67.77%	24.7284	32.23%	9	76.7290	9	76.5990	-	-	52.0006	67.77%	-	0.1300	8

## สรุปผลเบิกจ่ายรายหน่วยงาน งบประมาณปี พ.ศ. 2565

