



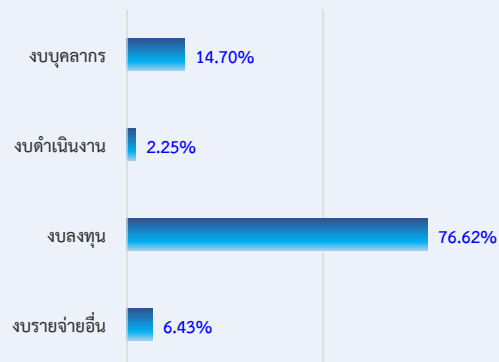
กรมทรัพย์สินทางปัญญา

สรุปผลการเบิกจ่ายงบประมาณรายจ่าย ประจำปีงบประมาณ พ.ศ. 2565

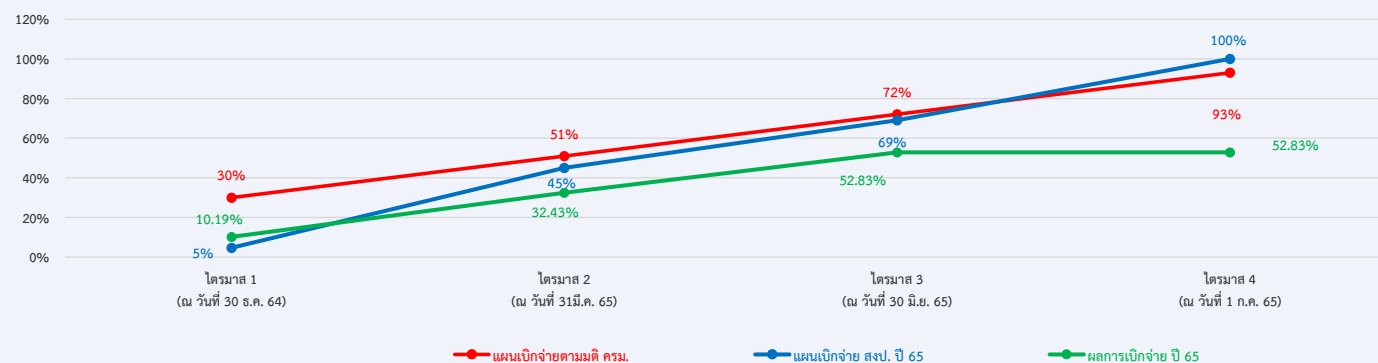
ข้อมูล GF ณ วันที่ 1 กรกฎาคม 2565

หมวดรายจ่าย	(1) งบประมาณตาม พ.ร.บ. ปี 65		(2) งบประมาณตามสัญญา (PO) / งบประมาณดำเนินการเอง ปี 2565		(3) คงเหลือยังไม่ลงนามงบประมาณตามสัญญา/ ดำเนินการเอง ปี 2565		(4) ผลเบิกจ่ายจากงบประมาณตามสัญญา/ ดำเนินการเอง ปี 2565		(5) = (1) - (4) คงเหลือเบิกจ่ายงบประมาณตามสัญญา/ ดำเนินการเอง ปี 2565	
	งบประมาณ	ร้อยละ	งบประมาณ	ร้อยละ	งบประมาณ	ร้อยละ	งบประมาณ	ร้อยละ	งบประมาณ	ร้อยละ
งบบุคลากร	713.0294	14.70%	534.7721	75.00%	178.2574	25.00%	538.1985	75.48%	174.8309	24.52%
งบดำเนินงาน	109.1220	2.25%	89.0510	81.61%	27.2806	25.00%	59.5727	54.59%	49.5493	45.41%
งบลงทุน	3,717.6285	76.62%	3,666.0071	98.61%	25.7067	0.69%	1,827.9110	49.17%	1,889.7175	50.83%
งบรายจ่ายอื่น	312.2032	6.43%	294.2424	94.25%	17.9609	5.75%	137.6014	44.07%	174.6018	55.93%
รวม	4,851.9831	100.00%	4,584.0725	94.48%	249.2055	5.14%	2,563.2836	52.83%	2,288.6995	47.17%

สัดส่วนงบประมาณตาม พ.ร.บ. ปี 2565

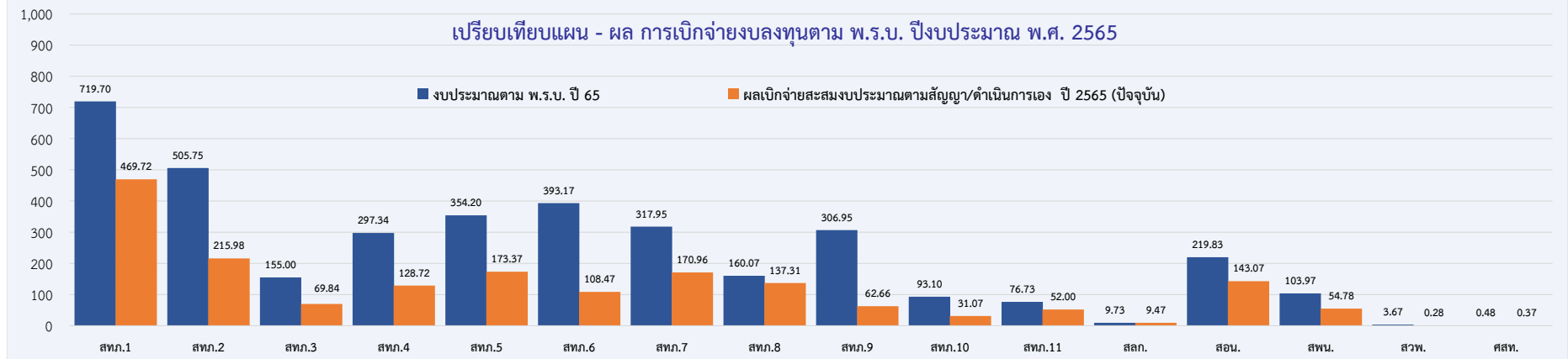


เปรียบเทียบแผน - ผลการเบิกจ่ายงบประมาณตามสัญญา ปี 2565





ลำดับที่	หน่วยงาน	(1) งบประมาณตาม พ.ร.บ. ปี 2565		(2) งบประมาณตามสัญญา/ ดำเนินการเอง ปี 2565		(3) คงเหลือยังไม่ลงนามงบประมาณ ตามสัญญา/ ดำเนินการเอง ปี 2565		(4) ผลเบิกจ่ายจากงบประมาณตามสัญญา/ ดำเนินการเอง ปี 2565 (ปัจจุบัน)			(5) = (1) - (4) คงเหลือเบิกจ่ายงบประมาณ ตามสัญญา/ดำเนินการเอง ปี 2565		แล้วเสร็จ (รายการ)	ยังไม่ แล้วเสร็จ (รายการ)	ยกเลิก (รายการ)	หมายเหตุ
		จำนวน (รายการ)	งบประมาณ (ล้านบาท)	จำนวน (รายการ)	งบประมาณ (ล้านบาท)	จำนวน (รายการ)	งบประมาณ (ล้านบาท)	จำนวน (รายการ)	งบประมาณ (ล้านบาท)	ร้อยละ	งบประมาณ (ล้านบาท)	ร้อยละ				
	รวม	249	3,717.6285	229	3,645.6311	0	25.5442	201	1,828.0551	49.17%	1,889.5734	50.83%	105	157	18	
1	สทภ.1	53	719.6979	53	716.1427	0	1.9472	45	469.7204	65.27%	249.9775	34.73%	18	34	5	
2	สทภ.2	24	505.7530	24	504.0212	0	1.7318	21	215.9757	42.70%	289.7773	57.30%	3	21	0	
3	สทภ.3	4	155.0000	3	117.3990	0	0.2300	3	69.8382	45.06%	85.1618	54.94%	1	3	1	
4	สทภ.4	16	297.3352	13	286.9675	0	2.5621	13	128.7209	43.29%	168.6143	56.71%	4	10	3	
5	สทภ.5	13	354.2000	12	352.4997	0	1.7003	12	173.3690	48.95%	180.8310	51.05%	2	12	0	
6	สทภ.6	26	393.1745	24	372.8346	0	0.8699	16	108.4746	27.59%	284.6999	72.41%	6	19	2	
7	สทภ.7	23	317.9476	22	317.5303	0	5.8327	17	170.9560	53.77%	146.9916	46.23%	10	14	1	
8	สทภ.8	12	160.0697	11	169.4842	0	8.7055	12	137.3098	85.78%	22.7599	14.22%	9	4	1	
9	สทภ.9	29	306.9486	20	304.7352	0	0.5031	19	62.6579	20.41%	244.2907	79.59%	21	21	2	
10	สทภ.10	6	93.1000	5	93.0530	0	0.0470	6	31.0703	33.37%	62.0297	66.63%	1	5	0	
11	สทภ.11	9	76.7290	9	76.5990	0	0.1300	9	52.0006	67.77%	24.7284	32.23%	8	1	0	
12	สลก.	3	9.7250	3	9.4675	0	0.4338	4	9.4675	97.35%	0.2575	2.65%	4	0	2	
13	สอน.	6	219.8272	5	217.0296	0	0.5976	5	143.0668	65.08%	76.7604	34.92%	2	4	1	
14	สพน.	5	103.9672	5	103.9667	0	0.0005	5	54.7792	52.69%	49.1880	47.31%	2	3	0	
15	สวพ.	7	3.6700	7	3.5318	0	0.1382	1	0.2791	7.60%	3.3909	92.40%	1	6	0	
16	ศสท.	13	0.4836	13	0.3691	0	0.1145	13	0.3691	76.32%	0.1145	23.68%	13	0	0	



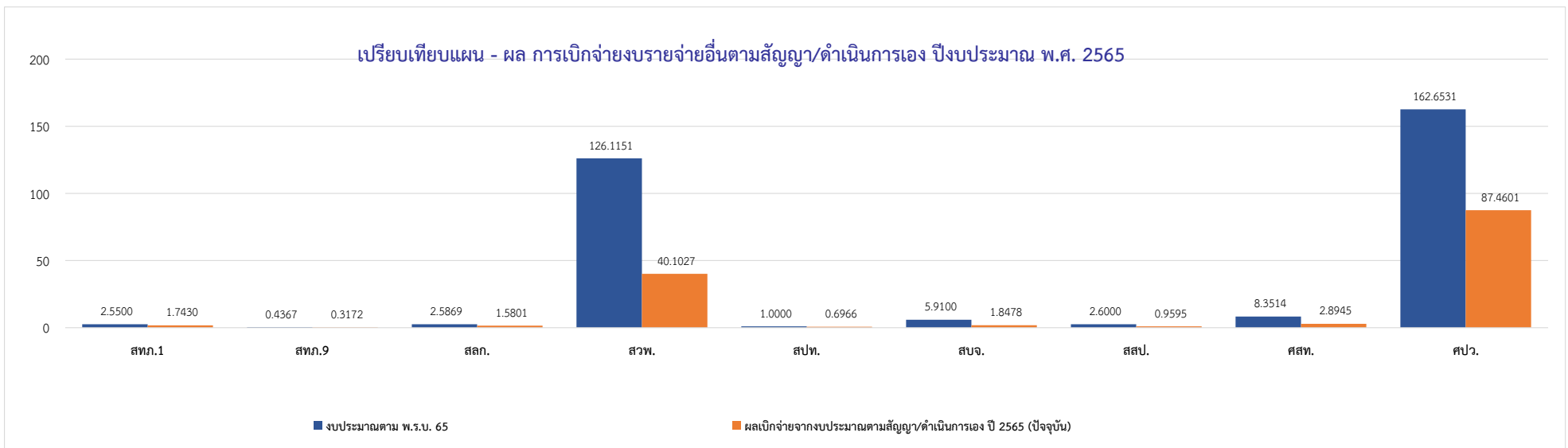


สรุปผลการเบิกจ่ายงบประมาณและผลการดำเนินงาน งบประมาณรายจ่ายประจำปีงบประมาณ พ.ศ.2565 (งบรายจ่ายอื่น)
กรมทรัพยากรน้ำ กระทรวงทรัพยากรธรรมชาติและสิ่งแวดล้อม



ข้อมูล GF ณ วันที่ 1 กรกฎาคม 2565

ลำดับที่	หน่วยงาน	(1) งบประมาณ ตาม พ.ร.บ. ปี 2565		(2) งบประมาณตามสัญญา/ ดำเนินการเอง ปี 2565		(3) คงเหลือยังไม่ลงนามงบประมาณตามสัญญา/ ดำเนินการเอง ปี 2565		(4) ผลเบิกจ่ายจากงบประมาณตามสัญญา/ ดำเนินการเอง ปี 2565 (ปัจจุบัน)			(5) = (1) - (4) คงเหลือเบิกจ่ายงบประมาณ ตามสัญญา/ดำเนินการเอง ปี 2565		แล้วเสร็จ (รายการ)	ยังไม่ แล้วเสร็จ (รายการ)	ยกเลิก (รายการ)	หมายเหตุ
		จำนวน (รายการ)	งบประมาณ (ล้านบาท)	จำนวน (รายการ)	งบประมาณ (ล้านบาท)	จำนวน (รายการ)	งบประมาณ (ล้านบาท)	จำนวน (รายการ)	งบประมาณ (ล้านบาท)	ร้อยละ	งบประมาณ (ล้านบาท)	ร้อยละ				
รวม		23	312.2032	23	294.2424	0	17.9609	23	137.6014	44.07%	174.6018	56%	0	23	0	
1	สทท.1	1	2.5500	1	1.9125	0	0.6375	1	1.7430	68.35%	0.8070	32%	0	1	0	
2	สทท.9	1	0.4367	1	0.3275	0	0.1092	1	0.3172	72.63%	0.1195	27%	0	1	0	
3	สลก.	2	2.5869	2	2.1852	0	0.4017	2	1.5801	61.08%	1.0068	39%	0	2	0	
4	สวพ.	6	126.1151	6	120.0376	0	6.0776	6	40.1027	31.80%	86.0124	68%	0	6	0	
5	สปท.	1	1.0000	1	0.7500	0	0.2500	1	0.6966	69.66%	0.3034	30%	0	1	0	
6	สบจ.	3	5.9100	3	5.3675	0	0.5425	3	1.8478	31.27%	4.0622	69%	0	3	0	
7	สสป.	1	2.6000	1	1.9495	0	0.6505	1	0.9595	36.90%	1.6405	63%	0	1	0	
8	คสท.	1	8.3514	1	8.2700	0	0.0814	1	2.8945	34.66%	5.4569	65%	0	1	0	
9	ศพว.	7	162.6531	7	153.4426	0	9.2106	7	87.4601	53.77%	75.1930	46%	0	7	0	





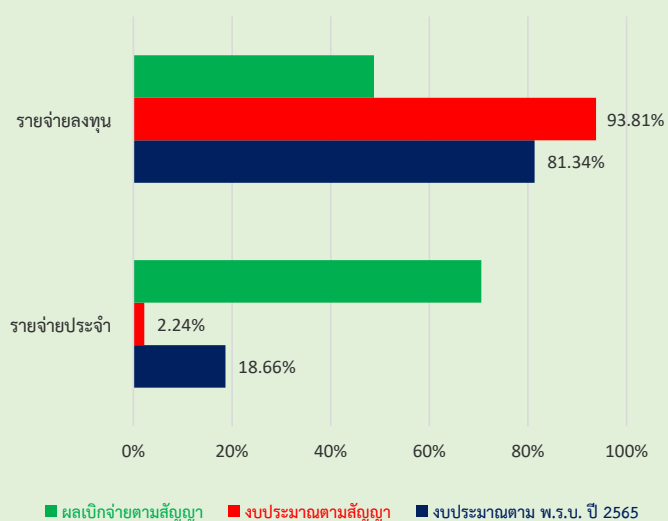
กรมทรัพยากรน้ำ

สรุปผลการเบิกจ่ายงบประมาณรายจ่าย ประจำปีงบประมาณ พ.ศ. 2565

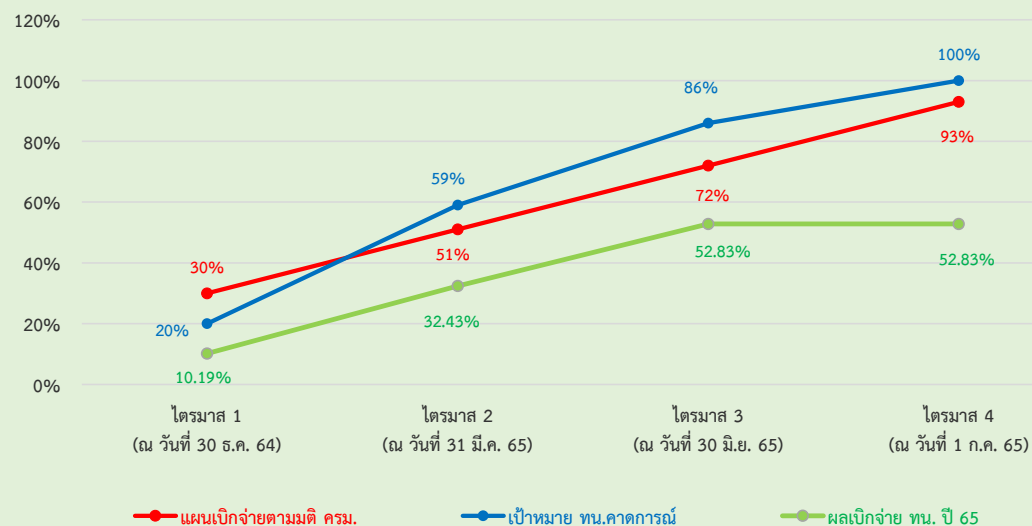
ข้อมูล GF ณ วันที่ 1 กรกฎาคม 2565

หมวดรายจ่าย	(1) งบประมาณตาม พ.ร.บ. ปี 2565		(2) งบประมาณตามสัญญา ปี 2565 (PO)		(3) ผลเบิกจ่ายสะสมจากจปม. ตามสัญญา ปี 2565		(4) = (1) - (3) คงเหลือเบิกจ่ายงบประมาณตามสัญญา/ ดำเนินการเอง ปี 2565	
	งบประมาณ	ร้อยละ	งบประมาณ	ร้อยละ	งบประมาณ	ร้อยละ	งบประมาณ	ร้อยละ
รายจ่ายประจำ	905.5204	18.66%	20.2390	2.24%	638.8327	70.55%	266.6877	29.45%
รายจ่ายลงทุน	3,946.4627	81.34%	3,701.9903	93.81%	1,924.4509	48.76%	2,022.0118	51.24%
รวม	4,851.9831	100.00%	3,722.2293	76.72%	2,563.2836	52.83%	2,288.6995	47.17%

สรุปผลการเบิกจ่ายงบประมาณตามสัญญา/ดำเนินการเอง
ประจำปีงบประมาณ พ.ศ. 2565



สรุปแผน - ผล การเบิกจ่ายภาพรวมงบประมาณตามสัญญา/ดำเนินการเอง
ประจำปีงบประมาณ พ.ศ. 2565



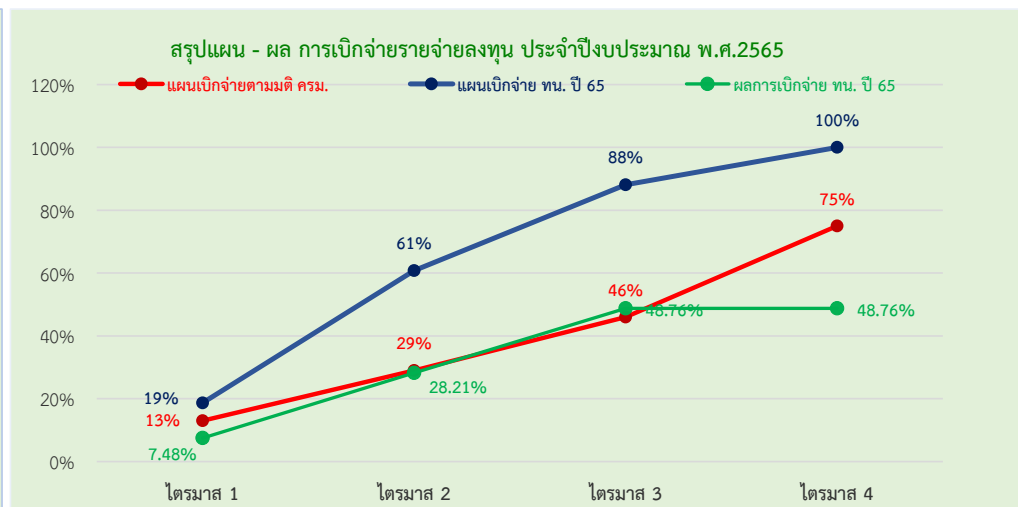
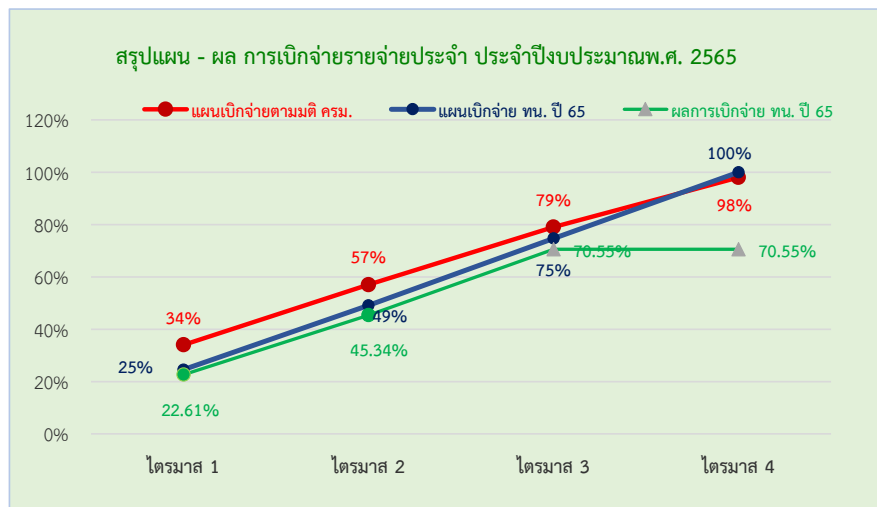


กรมทรัพย์สินทางปัญญา

สรุปแผน - ผล การเบิกจ่ายจากงบประมาณตามสัญญา/ดำเนินการเอง ประจำปีงบประมาณ พ.ศ. 2565

ข้อมูล GF ณ วันที่ 1 กรกฎาคม 2565

ประเภทรายจ่าย	แผน - ผล การใช้จ่ายจากงบประมาณตามสัญญา/ดำเนินการเอง ปี พ.ศ. 2565										
	รวมงบประมาณปี 65		ไตรมาสที่ 1		ไตรมาสที่ 2		ไตรมาสที่ 3		ไตรมาสที่ 4		
	งบประมาณ	%	งบประมาณ	%	งบประมาณ	%	งบประมาณ	%	งบประมาณ	%	
รวมทั้งสิ้น	แผน	4,851.9831	100.00%	959.2767	19.77%	1,885.2765	58.63%	1,309.6714	85.62%	697.7585	100.00%
	ผล	2,563.2836	52.83%	500.0084	63.13%	1,024.0568	84.24%	1,039.2184	105.66%	-	105.66%
1. รายจ่ายประจำ	แผน	905.5204	100.00%	222.3650	24.56%	222.0647	49.08%	231.6808	74.67%	229.4099	100.00%
	ผล	638.8327	70.55%	204.7026	22.61%	205.8783	22.74%	228.2518	25.21%	-	0.00%
	สะสม	638.8327	70.55%	204.7026	22.61%	410.5809	45.34%	638.8327	70.55%	638.8327	70.55%
2. รายจ่ายลงทุน	แผน	3,946.4627	100.00%	736.9117	18.67%	1,663.2118	60.82%	1,077.9906	88.13%	468.3486	100.00%
	ผล	1,924.4509	48.76%	295.3058	7.48%	818.1785	20.73%	810.9666	20.55%	-	0.00%
	สะสม	1,924.4509	48.76%	295.3058	7.48%	1,113.4843	28.21%	1,924.4509	48.76%	1,924.4509	48.76%



สรุปผลการเบิกจ่ายงบประมาณและผลการดำเนินงาน งบประมาณรายจ่ายประจำปีงบประมาณ พ.ศ. 2565 (งบลงทุน ที่ดินและสิ่งก่อสร้าง) จำแนกตามจังหวัด

แผนงานบูรณาการบริหารจัดการน้ำ

ลำดับ	จังหวัด	โครงการอนุรักษ์ฟื้นฟูพัฒนาแหล่งน้ำและบริหารจัดการน้ำ		โครงการพัฒนาและเพิ่มประสิทธิภาพระบบกระจายน้ำ		พ.ร.บ. งบปี 65 รวบรวมทั้งสิ้น		ผลเบิกจ่าย			ดำเนินการแล้วเสร็จ		ดำเนินการยังไม่แล้วเสร็จ	
		จำนวน (แห่ง)	งบประมาณ (ล้านบาท)	จำนวน (แห่ง)	งบประมาณ (ล้านบาท)	จำนวน (แห่ง)	งบประมาณ (ล้านบาท)	จำนวน (แห่ง)	งบประมาณ (ล้านบาท)	ร้อยละ	จำนวน (แห่ง)	งบประมาณ (ล้านบาท)	จำนวน (แห่ง)	งบประมาณ (ล้านบาท)
	รวมทั้งสิ้น	97	1,666.6330	122	1,853.7121	219	3,520.3451	177	1,689.9519	48.01%	71	61.0000	135	30.0000
1	เชียงราย	-	-	14	182.6460	14	182.6460	8	129.0287	70.64%	3	3.0000	6	1.0000
2	เชียงใหม่	-	-	15	202.2017	15	202.2017	14	120.1867	59.44%	6	6.0000	9	1.0000
3	น่าน	3	9.0000	14	92.4400	17	101.4400	13	30.0606	29.63%	6	5.0000	11	4.0000
4	พะเยา	-	-	6	43.8938	6	43.8938	5	26.7688	60.99%	5	5.0000	1	1.0000
5	แพร่	3	97.9575	-	-	3	97.9575	0	-	0.00%	0	-	3	3.0000
6	แม่ฮ่องสอน	-	-	3	12.3638	3	12.3638	3	1.3225	10.70%	1	1.0000	2	-
7	ลำปาง	-	-	2	44.8220	2	44.8220	2	19.2883	43.03%	0	-	2	-
8	ลำพูน	-	-	5	99.6496	5	99.6496	5	94.2922	94.62%	1	1.0000	4	-
9	อุดรดิต์	2	9.7170	1	2.5000	3	12.2170	2	4.1245	33.76%	1	1.0000	1	-
10	กาฬสินธุ์	2	30.8038	1	30.0000	3	60.8038	3	27.3939	45.05%	1	1.0000	2	-
11	ขอนแก่น	4	21.7959	2	75.8370	6	97.6329	3	51.0373	52.27%	1	1.0000	3	1.0000
12	ชัยภูมิ	2	41.7243	1	25.0000	3	66.7243	3	43.4760	65.16%	1	1.0000	2	-
13	นครพนม	2	75.0000	-	-	2	75.0000	2	35.5739	47.43%	0	-	2	-
14	นครราชสีมา	4	110.2000	3	87.0000	7	197.2000	7	93.7150	47.52%	2	1.0000	5	-
15	บึงกาฬ	-	-	-	-	-	-	-	-	-	-	-	-	-
16	บุรีรัมย์	3	80.0000	2	93.2400	5	173.2400	4	99.0945	57.20%	0	-	5	1.0000
17	มหาสารคาม	3	42.6184	-	-	3	42.6184	3	24.7950	58.18%	2	1.0000	1	-
18	มุกดาหาร	-	-	1	3.1120	1	3.1120	1	3.0357	97.55%	1	1.0000	0	-
19	ยโสธร	1	49.0000	2	4.9600	3	53.9600	3	29.4618	54.60%	2	2.0000	1	-
20	ร้อยเอ็ด	2	30.6522	1	35.0000	3	65.6522	3	18.1151	27.59%	1	1.0000	2	-
21	เลย	-	-	-	-	-	-	-	-	-	-	-	-	-
22	สกลนคร	1	40.0000	-	-	1	40.0000	1	31.6599	79.15%	0	-	1	-
23	สุรินทร์	-	-	1	40.0000	1	40.0000	1	14.6697	36.67%	0	-	1	-
24	ศรีสะเกษ	1	20.0000	-	-	1	20.0000	1	10.7027	53.51%	0	-	1	-
25	หนองคาย	-	-	-	-	-	-	-	-	-	-	-	-	-
26	หนองบัวลำภู	-	-	-	-	-	-	-	-	-	-	-	-	-
27	อุดรธานี	2	68.0532	-	-	2	68.0532	1	4.0615	5.97%	0	-	1	-
28	อุบลราชธานี	1	4.3690	3	7.4200	4	11.7890	4	11.6587	98.89%	4	3.0000	0	-
29	อำนาจเจริญ	-	-	1	7.8680	1	7.8680	1	7.8445	99.70%	1	1.0000	0	-
30	กำแพงเพชร	-	-	2	45.4290	2	45.4290	2	9.1849	20.22%	1	1.0000	1	-
31	ชัยนาท	5	97.6700	2	41.4700	7	139.1400	5	68.4397	49.19%	2	-	5	2.0000
32	นครนายก	-	-	1	3.0000	1	3.0000	0	-	0.00%	0	-	1	1.0000
33	นครปฐม	1	1.4015	-	-	1	1.4015	1	1.3960	99.61%	1	1.0000	0	-
34	นครสวรรค์	3	43.8700	1	23.2100	4	67.0800	4	27.0807	40.37%	0	-	4	-
35	นนทบุรี	-	-	-	-	-	-	-	-	-	-	-	-	-
36	ปทุมธานี	-	-	-	-	-	-	-	-	-	-	-	-	-
37	พระนครศรีอยุธยา	-	-	-	-	-	-	-	-	-	-	-	-	-
38	พิจิตร	-	-	1	2.5000	1	2.5000	1	2.4890	99.56%	1	1.0000	0	-
39	พิษณุโลก	2	14.1091	1	5.0000	3	19.1091	2	7.8667	41.17%	0	-	2	-
40	เพชรบูรณ์	2	24.6030	3	94.7700	5	119.3730	4	27.3194	22.89%	0	-	5	1.0000
41	ลพบุรี	-	-	2	99.9100	2	99.9100	2	51.5214	51.57%	0	-	2	-
42	สมุทรปราการ	-	-	-	-	-	-	-	-	-	-	-	-	-
43	สมุทรสงคราม	-	-	-	-	-	-	-	-	-	-	-	-	-
44	สมุทรสาคร	-	-	-	-	-	-	-	-	-	-	-	-	-
45	สิงห์บุรี	-	-	-	-	-	-	-	-	-	-	-	-	-
46	สุโขทัย	2	73.7250	-	-	2	73.7250	1	12.2975	16.68%	0	-	2	1.0000
47	สุพรรณบุรี	3	55.3695	1	58.3850	4	113.7545	1	56.5893	49.75%	0	-	4	3.0000
48	สระบุรี	2	16.7800	-	-	2	16.7800	2	7.3301	43.68%	1	-	1	-
49	อ่างทอง	-	-	-	-	-	-	-	-	-	-	-	-	-
50	อุทัยธานี	4	63.4700	-	-	4	63.4700	4	34.2844	54.02%	0	-	4	-
51	จันทบุรี	3	13.7440	-	-	3	13.7440	2	7.3260	53.30%	2	2.0000	1	1.0000
52	ฉะเชิงเทรา	3	73.5800	1	9.9000	4	83.4800	3	16.3156	19.54%	0	-	4	1.0000
53	ชลบุรี	3	28.0000	2	5.3965	5	33.3965	2	7.9675	23.86%	2	2.0000	1	1.0000



สรุปผลการเบิกจ่ายงบประมาณและผลการดำเนินงาน งบประมาณรายจ่ายประจำปีงบประมาณ พ.ศ.2565
กรมทรัพยากรน้ำ กระทรวงทรัพยากรธรรมชาติและสิ่งแวดล้อม งบประมาณรวม4,851.9831 ล้านบาท

ข้อมูล GF ณ วันที่ 1 กรกฎาคม 2565

หน่วยงาน	งบประมาณที่ได้รับจัดสรร						กรมทรัพยากรน้ำดำเนินการ										ดำเนินการเสร็จ
	จำนวน	จัดสรร	เบิกจ่าย	ร้อยละ	คงเหลือเบิกจ่าย	ร้อยละ	จัดสรร/จ้างดำเนินงาน		ลงนามแล้ว		งานทำเอง		ผลเบิกจ่าย		รอลงนาม / คงเหลือจาก		
							จำนวน	วงเงิน	จำนวน	วงเงิน	จำนวน	วงเงิน	วงเงิน	ร้อยละ	จำนวน	วงเงิน	
รวม	275	4,851.9831	2,563.2836	52.83%	2,288.6995	47.17%	234	3,803.6812	221	3,704.6790	45	1,056.6819	2,563.2836	52.83%	0	25.9502	105
งบบุคลากร	1	713.0294	538.1985	75.48%	174.8309	24.52%	-	-	-	-	1	713.0294	538.1985	75.48%	-	-	0
งบดำเนินงาน	2	109.1220	59.5727	54.59%	49.5493	45.41%	-	-	-	-	2	109.1220	59.5727	54.59%	-	-	0
ศพว.	7	162.6531	87.4601	53.77%	75.1930	46.23%	4	122.8000	4	122.5900	3	40.0631	87.4601	53.77%	-	0.2100	0
ศสท.	14	8.8350	3.2636	36.94%	5.5714	63.06%	14	8.8350	14	8.6391	-	-	3.2636	36.94%	-	0.1959	13
สบจ.	3	5.9100	1.8478	31.27%	4.0622	68.73%	3	5.9100	1	3.8000	2.00	-	1.8478	31.27%	-	0.0200	0
สปท.	1	1.0000	0.6966	69.66%	0.3034	30.34%	-	-	-	-	1	1.0000	0.6966	69.66%	-	-	0
สลก.	5	12.3119	11.0476	89.73%	1.2643	10.27%	3	9.7250	3	9.2912	2	2.5869	11.0476	89.73%	-	0.4338	4
สวพ.	13	129.7851	40.2377	31.00%	89.5474	69.00%	8	98.2146	8	97.9818	5	31.5705	40.2377	31.00%	-	0.2328	1
สสป.	1	2.6000	0.9595	36.90%	1.6405	63.10%	1	2.6000	1.00	0.9595	-	-	0.9595	36.90%	-	-	0
สพท.	5	103.9672	54.7792	52.69%	49.1880	47.31%	4	82.2341	4	82.2336	1	21.7331	54.7792	52.69%	-	0.0005	2
สอท.	6	219.8272	143.0668	65.08%	76.7604	34.92%	4	123.2272	3	120.4296	2	96.6000	143.0668	65.08%	-	0.5976	2
สทท.1	54	722.2479	471.4634	65.28%	250.7845	34.72%	33	712.5477	33	710.6005	21	9.7002	471.4634	65.28%	-	1.9472	18
สทท.2	24	505.7530	215.9757	42.70%	289.7773	57.30%	24	505.7530	24	504.0212	-	-	215.9757	42.70%	-	1.7318	3
สทท.3	4	155.0000	69.8382	45.06%	85.1618	54.94%	4	155.0000	3	117.3990	-	-	69.8382	45.06%	-	0.2300	1
สทท.4	16	297.3352	128.7209	43.29%	168.6143	56.71%	16	297.3352	13	286.9675	-	-	128.7209	43.29%	-	2.5621	4
สทท.5	13	354.2000	173.3690	48.95%	180.8310	51.05%	11	324.2000	11	322.4997	2	30.0000	173.3690	48.95%	-	1.7003	2
สทท.6	26	393.1745	108.4746	27.59%	284.6999	72.41%	26	393.1745	24	372.8346	-	-	108.4746	27.59%	-	0.8699	6
สทท.7	23	317.9476	170.9560	53.77%	146.9916	46.23%	23	317.9476	23	317.5303	-	-	170.9560	53.77%	-	5.8327	10
สทท.8	12	160.0697	137.3098	85.78%	22.7599	14.22%	14	168.2397	12	159.1434	-	-	137.3098	85.78%	-	8.7055	9
สทท.9	30	307.3853	62.9751	20.49%	244.4102	79.51%	27	306.1086	25	298.1060	3	1.2767	62.9751	20.49%	-	0.5031	21
สทท.10	6	93.1000	31.0703	33.37%	62.0297	66.63%	6	93.1000	6	93.0530	-	-	31.0703	33.37%	-	0.0470	1
สทท.11	9	76.7290	52.0006	67.77%	24.7284	32.23%	9	76.7290	9	76.5990	-	-	52.0006	67.77%	-	0.1300	8

สรุปผลเบิกจ่ายรายหน่วยงาน งบประมาณปี พ.ศ. 2565

