



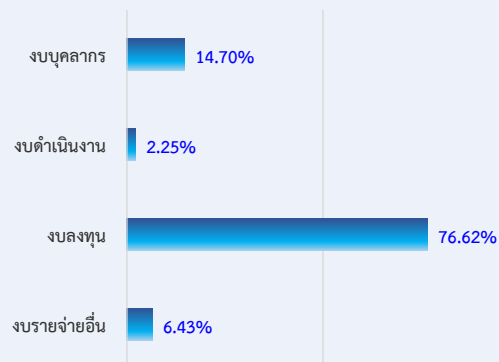
กรมทรัพย์สินทางปัญญา

สรุปผลการเบิกจ่ายงบประมาณรายจ่าย ประจำปีงบประมาณ พ.ศ. 2565

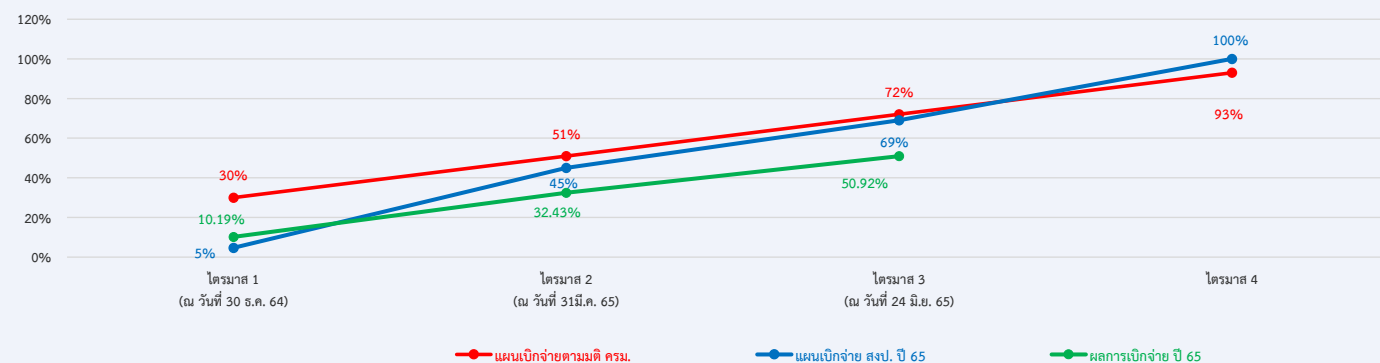
ข้อมูล GF ณ วันที่ 24 มิถุนายน 2565

หมวดรายจ่าย	(1) งบประมาณตาม พ.ร.บ. ปี 65		(2) งบประมาณตามสัญญา (PO) / งบประมาณดำเนินการเอง ปี 2565		(3) คงเหลือยังไม่ลงนามงบประมาณตามสัญญา/ ดำเนินการเอง ปี 2565		(4) ผลเบิกจ่ายจากงบประมาณตามสัญญา/ ดำเนินการเอง ปี 2565		(5) = (1) - (4) คงเหลือเบิกจ่ายงบประมาณตามสัญญา/ ดำเนินการเอง ปี 2565	
	งบประมาณ	ร้อยละ	งบประมาณ	ร้อยละ	งบประมาณ	ร้อยละ	งบประมาณ	ร้อยละ	งบประมาณ	ร้อยละ
งบบุคลากร	713.0294	14.70%	534.7721	75.00%	178.2574	25.00%	538.2044	75.48%	174.8250	24.52%
งบดำเนินงาน	109.1220	2.25%	89.0510	81.61%	27.2806	25.00%	59.2553	54.30%	49.8667	45.70%
งบลงทุน	3,717.6285	76.62%	3,666.0071	98.61%	25.7067	0.69%	1,743.7730	46.91%	1,973.8555	53.09%
งบรายจ่ายอื่น	312.2032	6.43%	294.2424	94.25%	17.9609	5.75%	129.3799	41.44%	182.8233	58.56%
รวม	4,851.9831	100.00%	4,584.0725	94.48%	249.2055	5.14%	2,470.6125	50.92%	2,381.3706	49.08%

สัดส่วนงบประมาณตาม พ.ร.บ. ปี 2565

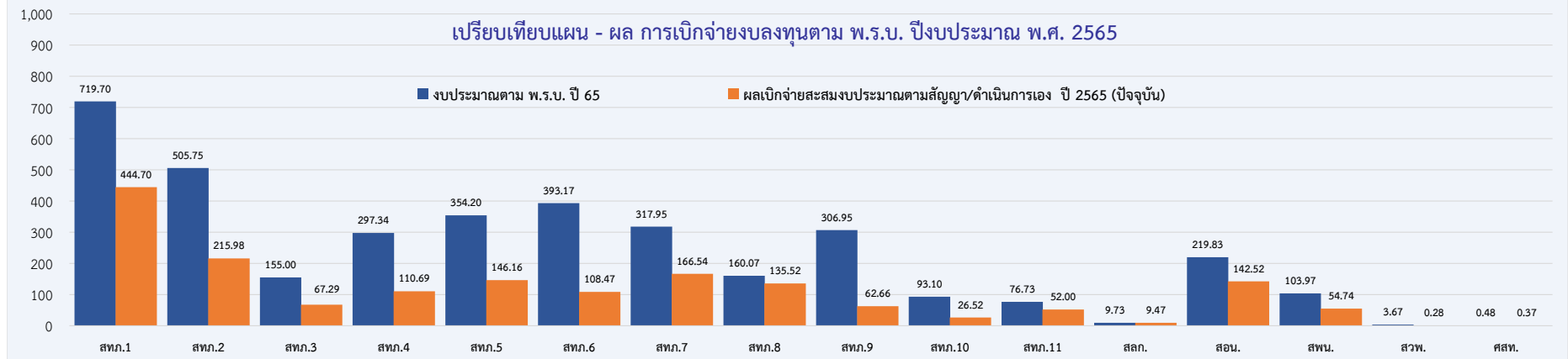


เปรียบเทียบแผน - ผลการเบิกจ่ายงบประมาณตามสัญญา ปี 2565





ลำดับที่	หน่วยงาน	(1) งบประมาณตาม พ.ร.บ. ปี 2565		(2) งบประมาณตามสัญญา/ ดำเนินการเอง ปี 2565		(3) คงเหลือยังไม่ลงนามงบประมาณ ตามสัญญา/ ดำเนินการเอง ปี 2565		(4) ผลเบิกจ่ายจากงบประมาณตามสัญญา/ ดำเนินการเอง ปี 2565 (ปัจจุบัน)			(5) = (1) - (4) คงเหลือเบิกจ่ายงบประมาณ ตามสัญญา/ดำเนินการเอง ปี 2565		แล้วเสร็จ (รายการ)	ยังไม่ แล้วเสร็จ (รายการ)	ยกเลิก (รายการ)	หมายเหตุ
		จำนวน (รายการ)	งบประมาณ (ล้านบาท)	จำนวน (รายการ)	งบประมาณ (ล้านบาท)	จำนวน (รายการ)	งบประมาณ (ล้านบาท)	จำนวน (รายการ)	งบประมาณ (ล้านบาท)	ร้อยละ	งบประมาณ (ล้านบาท)	ร้อยละ				
	รวม	249	3,717.6285	229	3,645.6311	0	25.5442	201	1,743.9171	46.91%	1,973.7114	53.09%	104	148	18	
1	สทภ.1	53	719.6979	53	716.1427	0	1.9472	45	444.7048	61.79%	274.9931	38.21%	18	30	5	
2	สทภ.2	24	505.7530	24	504.0212	0	1.7318	21	215.9757	42.70%	289.7773	57.30%	2	22	0	
3	สทภ.3	4	155.0000	3	117.3990	0	0.2300	3	67.2881	43.41%	87.7119	56.59%	1	3	1	
4	สทภ.4	16	297.3352	13	286.9675	0	2.5621	13	110.6880	37.23%	186.6472	62.77%	4	10	3	
5	สทภ.5	13	354.2000	12	352.4997	0	1.7003	12	146.1630	41.27%	208.0370	58.73%	2	11	0	
6	สทภ.6	26	393.1745	24	372.8346	0	0.8699	16	108.4746	27.59%	284.6999	72.41%	6	18	2	
7	สทภ.7	23	317.9476	22	317.5303	0	5.8327	17	166.5379	52.38%	151.4097	47.62%	10	12	1	
8	สทภ.8	12	160.0697	11	169.4842	0	8.7055	12	135.5246	84.67%	24.5451	15.33%	9	4	1	
9	สทภ.9	29	306.9486	20	304.7352	0	0.5031	19	62.6579	20.41%	244.2907	79.59%	21	19	2	
10	สทภ.10	6	93.1000	5	93.0530	0	0.0470	6	26.5239	28.49%	66.5761	71.51%	1	5	0	
11	สทภ.11	9	76.7290	9	76.5990	0	0.1300	9	52.0006	67.77%	24.7284	32.23%	8	1	0	
12	สลก.	3	9.7250	3	9.4675	0	0.4338	4	9.4675	97.35%	0.2575	2.65%	4	0	2	
13	สอน.	6	219.8272	5	217.0296	0	0.5976	5	142.5233	64.83%	77.3039	35.17%	2	4	1	
14	สพน.	5	103.9672	5	103.9667	0	0.0005	5	54.7391	52.65%	49.2281	47.35%	2	3	0	
15	สวพ.	7	3.6700	7	3.5318	0	0.1382	1	0.2791	7.60%	3.3909	92.40%	1	6	0	
16	ศสท.	13	0.4836	13	0.3691	0	0.1145	13	0.3691	76.32%	0.1145	23.68%	13	0	0	



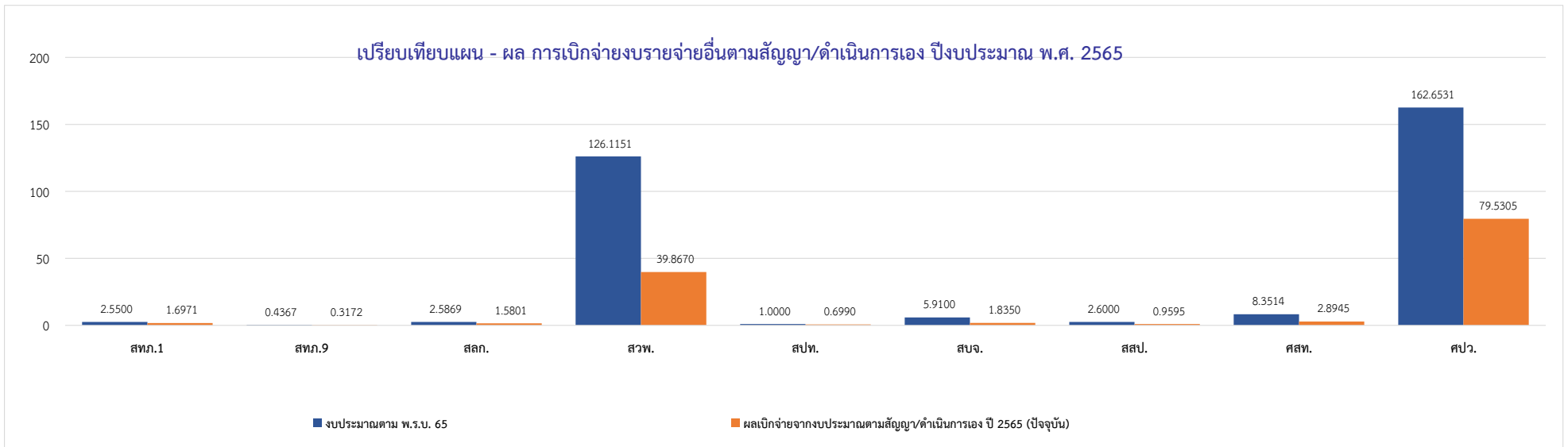


สรุปผลการเบิกจ่ายงบประมาณและผลการดำเนินงาน งบประมาณรายจ่ายประจำปีงบประมาณ พ.ศ.2565 (งบรายจ่ายอื่น)
กรมทรัพยากรน้ำ กระทรวงทรัพยากรธรรมชาติและสิ่งแวดล้อม



ข้อมูล GF ณ วันที่ 24 มิถุนายน 2565

ลำดับที่	หน่วยงาน	(1) งบประมาณ ตาม พ.ร.บ. ปี 2565		(2) งบประมาณตามสัญญา/ ดำเนินการเอง ปี 2565		(3) คงเหลือยังไม่ลงนามงบประมาณตามสัญญา/ ดำเนินการเอง ปี 2565		(4) ผลเบิกจ่ายจากงบประมาณตามสัญญา/ ดำเนินการเอง ปี 2565 (ปัจจุบัน)			(5) = (1) - (4) คงเหลือเบิกจ่ายงบประมาณ ตามสัญญา/ดำเนินการเอง ปี 2565		แล้วเสร็จ (รายการ)	ยังไม่ แล้วเสร็จ (รายการ)	ยกเลิก (รายการ)	หมายเหตุ
		จำนวน (รายการ)	งบประมาณ (ล้านบาท)	จำนวน (รายการ)	งบประมาณ (ล้านบาท)	จำนวน (รายการ)	งบประมาณ (ล้านบาท)	จำนวน (รายการ)	งบประมาณ (ล้านบาท)	ร้อยละ	งบประมาณ (ล้านบาท)	ร้อยละ				
รวม		23	312.2032	23	294.2424	0	17.9609	23	129.3799	41.44%	182.8233	59%	0	23	0	
1	สทท.1	1	2.5500	1	1.9125	0	0.6375	1	1.6971	66.55%	0.8529	33%	0	1	0	
2	สทท.9	1	0.4367	1	0.3275	0	0.1092	1	0.3172	72.63%	0.1195	27%	0	1	0	
3	สลก.	2	2.5869	2	2.1852	0	0.4017	2	1.5801	61.08%	1.0068	39%	0	2	0	
4	สวพ.	6	126.1151	6	120.0376	0	6.0776	6	39.8670	31.61%	86.2481	68%	0	6	0	
5	สปท.	1	1.0000	1	0.7500	0	0.2500	1	0.6990	69.90%	0.3010	30%	0	1	0	
6	สบจ.	3	5.9100	3	5.3675	0	0.5425	3	1.8350	31.05%	4.0750	69%	0	3	0	
7	สสป.	1	2.6000	1	1.9495	0	0.6505	1	0.9595	36.90%	1.6405	63%	0	1	0	
8	คสท.	1	8.3514	1	8.2700	0	0.0814	1	2.8945	34.66%	5.4569	65%	0	1	0	
9	ศพว.	7	162.6531	7	153.4426	0	9.2106	7	79.5305	48.90%	83.1226	51%	0	7	0	





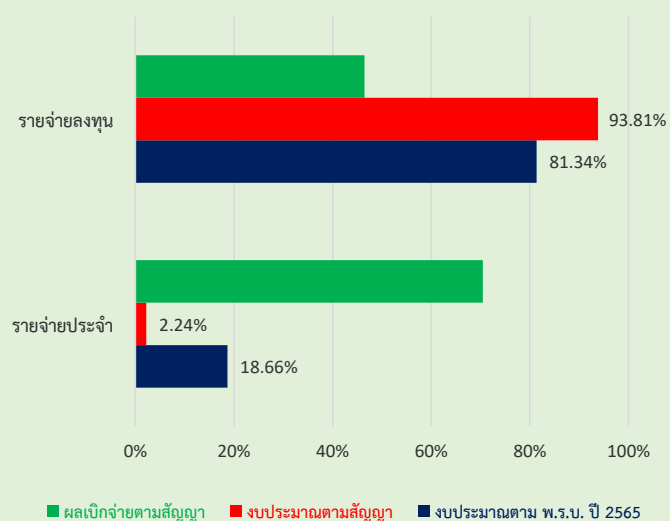
กรมทรัพยากรน้ำ

สรุปผลการเบิกจ่ายงบประมาณรายจ่าย ประจำปีงบประมาณ พ.ศ. 2565

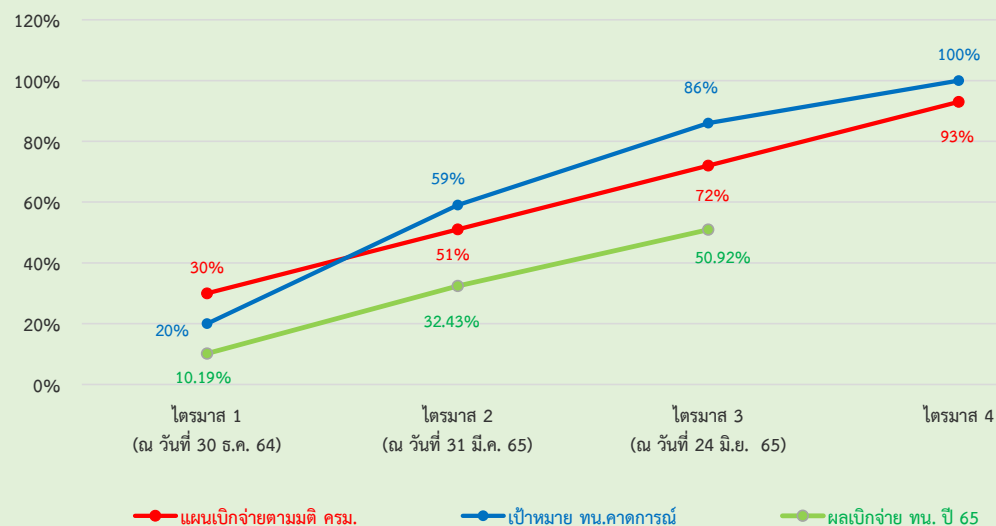
ข้อมูล GF ณ วันที่ 24 มิถุนายน 2565

หมวดรายจ่าย	(1) งบประมาณตาม พ.ร.บ. ปี 2565		(2) งบประมาณตามสัญญา ปี 2565 (PO)		(3) ผลเบิกจ่ายสะสมจากจปม. ตามสัญญา ปี 2565		(4) = (1) - (3) คงเหลือเบิกจ่ายงบประมาณตามสัญญา/ ดำเนินการเอง ปี 2565	
	งบประมาณ	ร้อยละ	งบประมาณ	ร้อยละ	งบประมาณ	ร้อยละ	งบประมาณ	ร้อยละ
รายจ่ายประจำ	905.5204	18.66%	20.2390	2.24%	637.9682	70.45%	267.5522	29.55%
รายจ่ายลงทุน	3,946.4627	81.34%	3,701.9903	93.81%	1,832.6443	46.44%	2,113.8184	53.56%
รวม	4,851.9831	100.00%	3,722.2293	76.72%	2,470.6125	50.92%	2,381.3706	49.08%

สรุปผลการเบิกจ่ายงบประมาณตามสัญญา/ดำเนินการเอง ประจำปีงบประมาณ พ.ศ. 2565



สรุปแผน - ผล การเบิกจ่ายภาพรวมงบประมาณตามสัญญา/ดำเนินการเอง ประจำปีงบประมาณ พ.ศ. 2565



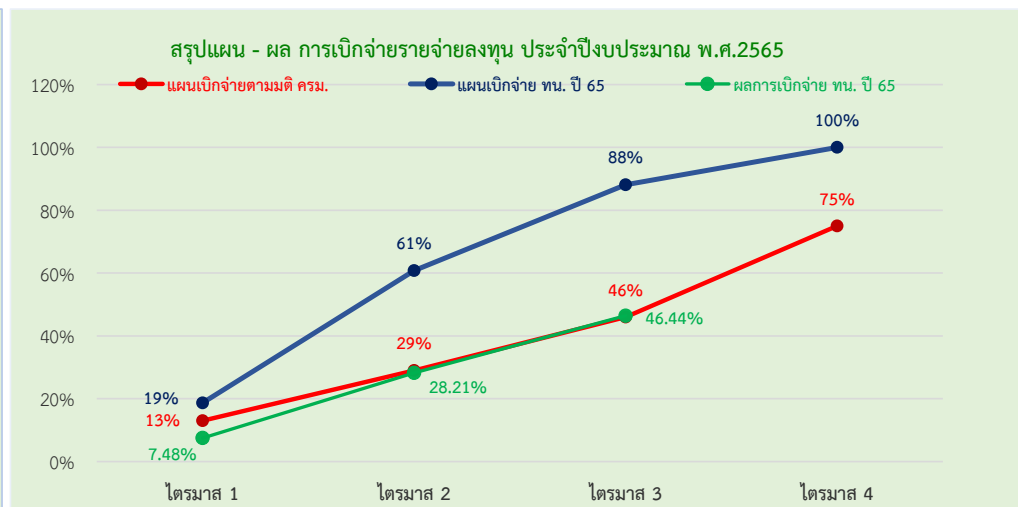
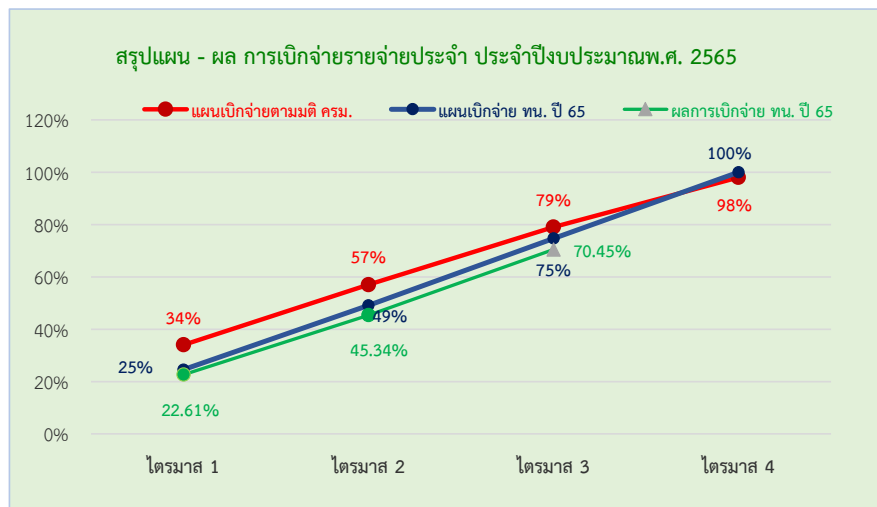


กรมทรัพยากรน้ำ

สรุปแผน - ผล การเบิกจ่ายจากงบประมาณตามสัญญา/ดำเนินการเอง ประจำปีงบประมาณ พ.ศ. 2565

ข้อมูล GF ณ วันที่ 24 มิถุนายน 2565

ประเภทรายจ่าย	แผน - ผล การใช้จ่ายจากงบประมาณตามสัญญา/ดำเนินการเอง ปี พ.ศ. 2565										
	รวมงบประมาณปี 65		ไตรมาสที่ 1		ไตรมาสที่ 2		ไตรมาสที่ 3		ไตรมาสที่ 4		
	งบประมาณ	%	งบประมาณ	%	งบประมาณ	%	งบประมาณ	%	งบประมาณ	%	
รวมทั้งสิ้น	แผน	4,851.9831	100.00%	959.2767	19.77%	1,885.2765	58.63%	1,309.6714	85.62%	697.7585	100.00%
	ผล	2,470.6125	50.92%	500.0084	61.22%	1,024.0568	82.33%	946.5473	101.84%	-	101.84%
1. รายจ่ายประจำ	แผน	905.5204	100.00%	222.3650	24.56%	222.0647	49.08%	231.6808	74.67%	229.4099	100.00%
	ผล	637.9682	70.45%	204.7026	22.61%	205.8783	22.74%	227.3873	25.11%	-	0.00%
	สะสม	637.9682	70.45%	204.7026	22.61%	410.5809	45.34%	637.9682	70.45%	-	0.00%
2. รายจ่ายลงทุน	แผน	3,946.4627	100.00%	736.9117	18.67%	1,663.2118	60.82%	1,077.9906	88.13%	468.3486	100.00%
	ผล	1,832.6443	46.44%	295.3058	7.48%	818.1785	20.73%	719.1600	18.22%	-	0.00%
	สะสม	1,832.6443	46.44%	295.3058	7.48%	1,113.4843	28.21%	1,832.6443	46.44%	-	0.00%



สรุปผลการเบิกจ่ายงบประมาณและผลการดำเนินงาน งบประมาณรายจ่ายประจำปีงบประมาณ พ.ศ. 2565 (งบลงทุน ที่ดินและสิ่งก่อสร้าง) จำแนกตามจังหวัด

แผนงานบูรณาการบริหารจัดการน้ำ

ลำดับ	จังหวัด	โครงการอนุรักษ์ฟื้นฟูพัฒนาแหล่งน้ำและบริหารจัดการน้ำ		โครงการพัฒนาและเพิ่มประสิทธิภาพระบบกระจายน้ำ		พ.ร.บ. งบปี 65 รวบรวมทั้งสิ้น		ผลเบิกจ่าย			ดำเนินการแล้วเสร็จ		ดำเนินการยังไม่แล้วเสร็จ	
		จำนวน (แห่ง)	งบประมาณ (ล้านบาท)	จำนวน (แห่ง)	งบประมาณ (ล้านบาท)	จำนวน (แห่ง)	งบประมาณ (ล้านบาท)	จำนวน (แห่ง)	งบประมาณ (ล้านบาท)	ร้อยละ	จำนวน (แห่ง)	งบประมาณ (ล้านบาท)	จำนวน (แห่ง)	งบประมาณ (ล้านบาท)
	รวมทั้งสิ้น	97	1,666.6330	122	1,853.7121	219	3,520.3451	177	1,606.7246	45.64%	70	60.0000	136	30.0000
1	เชียงราย	-	-	14	182.6460	14	182.6460	8	129.0131	70.64%	3	2.0000	6	1.0000
2	เชียงใหม่	-	-	15	202.2017	15	202.2017	14	120.1867	59.44%	6	6.0000	9	1.0000
3	น่าน	3	9.0000	14	92.4400	17	101.4400	13	30.0606	29.63%	6	5.0000	11	4.0000
4	พะเยา	-	-	6	43.8938	6	43.8938	5	1.7688	4.03%	5	5.0000	1	1.0000
5	แพร่	3	97.9575	-	-	3	97.9575	0	-	0.00%	0	-	3	3.0000
6	แม่ฮ่องสอน	-	-	3	12.3638	3	12.3638	3	1.3225	10.70%	1	1.0000	2	-
7	ลำปาง	-	-	2	44.8220	2	44.8220	2	19.2883	43.03%	0	-	2	-
8	ลำพูน	-	-	5	99.6496	5	99.6496	5	94.2922	94.62%	1	1.0000	4	-
9	อุดรธานี	2	9.7170	1	2.5000	3	12.2170	2	4.1245	33.76%	1	1.0000	1	-
10	กาฬสินธุ์	2	30.8038	1	30.0000	3	60.8038	3	27.3939	45.05%	1	1.0000	2	-
11	ขอนแก่น	4	21.7959	2	75.8370	6	97.6329	3	33.0044	33.80%	1	1.0000	3	1.0000
12	ชัยภูมิ	2	41.7243	1	25.0000	3	66.7243	3	43.4760	65.16%	1	1.0000	2	-
13	นครพนม	2	75.0000	-	-	2	75.0000	2	33.0238	44.03%	0	-	2	-
14	นครราชสีมา	4	110.2000	3	87.0000	7	197.2000	7	80.1603	40.65%	2	1.0000	5	-
15	บึงกาฬ	-	-	-	-	-	-	-	-	-	-	-	-	-
16	บุรีรัมย์	3	80.0000	2	93.2400	5	173.2400	4	94.3392	54.46%	0	-	5	1.0000
17	มหาสารคาม	3	42.6184	-	-	3	42.6184	3	24.7950	58.18%	2	1.0000	1	-
18	มุกดาหาร	-	-	1	3.1120	1	3.1120	1	3.0357	97.55%	1	1.0000	0	-
19	ยโสธร	1	49.0000	2	4.9600	3	53.9600	3	29.4618	54.60%	2	2.0000	1	-
20	ร้อยเอ็ด	2	30.6522	1	35.0000	3	65.6522	3	18.1151	27.59%	1	1.0000	2	-
21	เลย	-	-	-	-	-	-	-	-	-	-	-	-	-
22	สกลนคร	1	40.0000	-	-	1	40.0000	1	31.6599	79.15%	0	-	1	-
23	สุรินทร์	-	-	1	40.0000	1	40.0000	1	5.9756	14.94%	0	-	1	-
24	ศรีสะเกษ	1	20.0000	-	-	1	20.0000	1	10.7027	53.51%	0	-	1	-
25	หนองคาย	-	-	-	-	-	-	-	-	-	-	-	-	-
26	หนองบัวลำภู	-	-	-	-	-	-	-	-	-	-	-	-	-
27	อุดรธานี	2	68.0532	-	-	2	68.0532	1	4.0615	5.97%	0	-	1	-
28	อุบลราชธานี	1	4.3690	3	7.4200	4	11.7890	4	11.6587	98.89%	4	3.0000	0	-
29	อำนาจเจริญ	-	-	1	7.8680	1	7.8680	1	7.8445	99.70%	1	1.0000	0	-
30	กำแพงเพชร	-	-	2	45.4290	2	45.4290	2	9.1849	20.22%	1	1.0000	1	-
31	ชัยนาท	5	97.6700	2	41.4700	7	139.1400	5	68.4397	49.19%	1	-	6	2.0000
32	นครนายก	-	-	1	3.0000	1	3.0000	0	-	0.00%	0	-	1	1.0000
33	นครปฐม	1	1.4015	-	-	1	1.4015	1	1.3960	99.61%	1	1.0000	0	-
34	นครสวรรค์	3	43.8700	1	23.2100	4	67.0800	4	27.0807	40.37%	0	-	4	-
35	นนทบุรี	-	-	-	-	-	-	-	-	-	-	-	-	-
36	ปทุมธานี	-	-	-	-	-	-	-	-	-	-	-	-	-
37	พระนครศรีอยุธยา	-	-	-	-	-	-	-	-	-	-	-	-	-
38	พิจิตร	-	-	1	2.5000	1	2.5000	1	2.4890	99.56%	1	1.0000	0	-
39	พิษณุโลก	2	14.1091	1	5.0000	3	19.1091	2	7.8667	41.17%	0	-	2	-
40	เพชรบูรณ์	2	24.6030	3	94.7700	5	119.3730	4	27.3194	22.89%	0	-	5	1.0000
41	ลพบุรี	-	-	2	99.9100	2	99.9100	2	51.5214	51.57%	0	-	2	-
42	สมุทรปราการ	-	-	-	-	-	-	-	-	-	-	-	-	-
43	สมุทรสงคราม	-	-	-	-	-	-	-	-	-	-	-	-	-
44	สมุทรสาคร	-	-	-	-	-	-	-	-	-	-	-	-	-
45	สิงห์บุรี	-	-	-	-	-	-	-	-	-	-	-	-	-
46	สุโขทัย	2	73.7250	-	-	2	73.7250	1	12.2975	16.68%	0	-	2	1.0000
47	สุพรรณบุรี	3	55.3695	1	58.3850	4	113.7545	1	56.5893	49.75%	0	-	4	3.0000
48	สระบุรี	2	16.7800	-	-	2	16.7800	2	7.3301	43.68%	1	-	1	-
49	อ่างทอง	-	-	-	-	-	-	-	-	-	-	-	-	-
50	อุทัยธานี	4	63.4700	-	-	4	63.4700	4	34.2844	54.02%	0	-	4	-
51	จันทบุรี	3	13.7440	-	-	3	13.7440	2	7.3260	53.30%	2	2.0000	1	1.0000
52	ฉะเชิงเทรา	3	73.5800	1	9.9000	4	83.4800	3	16.3156	19.54%	0	-	4	1.0000
53	ชลบุรี	3	28.0000	2	5.3965	5	33.3965	2	7.9675	23.86%	2	2.0000	1	1.0000



สรุปผลการเบิกจ่ายงบประมาณและผลการดำเนินงาน งบประมาณรายจ่ายประจำปีงบประมาณ พ.ศ.2565
กรมทรัพยากรน้ำ กระทรวงทรัพยากรธรรมชาติและสิ่งแวดล้อม งบประมาณรวม4,851.9831 ล้านบาท

ข้อมูล GF ณ วันที่ 24 มิถุนายน 2565

หน่วยงาน	งบประมาณที่ได้รับจัดสรร						กรมทรัพยากรน้ำดำเนินการ										ดำเนินการเสร็จ
	จำนวน	จัดสรร	เบิกจ่าย	ร้อยละ	คงเหลือเบิกจ่าย	ร้อยละ	จัดสรร/จ้างดำเนินงาน		ลงนามมาแล้ว		งานทำเอง		ผลเบิกจ่าย		รอลงนามฯ / คงเหลือจาก		
							จำนวน	วงเงิน	จำนวน	วงเงิน	จำนวน	วงเงิน	วงเงิน	ร้อยละ	จำนวน	วงเงิน	
รวม	275	4,851.9831	2,470.6125	50.92%	2,381.3706	49.08%	234	3,803.6812	221	3,704.6790	45	1,056.6819	2,470.6125	50.92%	0	25.9502	104
งบบุคลากร	1	713.0294	538.2044	75.48%	174.8250	24.52%	-	-	-	-	1	713.0294	538.2044	75.48%	-	-	0
งบดำเนินงาน	2	109.1220	59.2553	54.30%	49.8667	45.70%	-	-	-	-	2	109.1220	59.2553	54.30%	-	-	0
ศพว.	7	162.6531	79.5305	48.90%	83.1226	51.10%	4	122.8000	4	122.5900	3	40.0631	79.5305	48.90%	-	0.2100	0
ศสท.	14	8.8350	3.2636	36.94%	5.5714	63.06%	14	8.8350	14	8.6391	-	-	3.2636	36.94%	-	0.1959	13
สบจ.	3	5.9100	1.8350	31.05%	4.0750	68.95%	3	5.9100	1	3.8000	2.00	-	1.8350	31.05%	-	0.0200	0
สปท.	1	1.0000	0.6990	69.90%	0.3010	30.10%	-	-	-	-	1	1.0000	0.6990	69.90%	-	-	0
สลก.	5	12.3119	11.0476	89.73%	1.2643	10.27%	3	9.7250	3	9.2912	2	2.5869	11.0476	89.73%	-	0.4338	4
สวพ.	13	129.7851	40.0020	30.82%	89.7831	69.18%	8	98.2146	8	97.9818	5	31.5705	40.0020	30.82%	-	0.2328	1
สสป.	1	2.6000	0.9595	36.90%	1.6405	63.10%	1	2.6000	1.00	0.9595	-	-	0.9595	36.90%	-	-	0
สพท.	5	103.9672	54.7391	52.65%	49.2281	47.35%	4	82.2341	4	82.2336	1	21.7331	54.7391	52.65%	-	0.0005	2
สอท.	6	219.8272	142.5233	64.83%	77.3039	35.17%	4	123.2272	3	120.4296	2	96.6000	142.5233	64.83%	-	0.5976	2
สทท.1	54	722.2479	446.4019	61.81%	275.8460	38.19%	33	712.5477	33	710.6005	21	9.7002	446.4019	61.81%	-	1.9472	18
สทท.2	24	505.7530	215.9757	42.70%	289.7773	57.30%	24	505.7530	24	504.0212	-	-	215.9757	42.70%	-	1.7318	2
สทท.3	4	155.0000	67.2881	43.41%	87.7119	56.59%	4	155.0000	3	117.3990	-	-	67.2881	43.41%	-	0.2300	1
สทท.4	16	297.3352	110.6880	37.23%	186.6472	62.77%	16	297.3352	13	286.9675	-	-	110.6880	37.23%	-	2.5621	4
สทท.5	13	354.2000	146.1630	41.27%	208.0370	58.73%	11	324.2000	11	322.4997	2	30.0000	146.1630	41.27%	-	1.7003	2
สทท.6	26	393.1745	108.4746	27.59%	284.6999	72.41%	26	393.1745	24	372.8346	-	-	108.4746	27.59%	-	0.8699	6
สทท.7	23	317.9476	166.5379	52.38%	151.4097	47.62%	23	317.9476	23	317.5303	-	-	166.5379	52.38%	-	5.8327	10
สทท.8	12	160.0697	135.5246	84.67%	24.5451	15.33%	14	168.2397	12	159.1434	-	-	135.5246	84.67%	-	8.7055	9
สทท.9	30	307.3853	62.9751	20.49%	244.4102	79.51%	27	306.1086	25	298.1060	3	1.2767	62.9751	20.49%	-	0.5031	21
สทท.10	6	93.1000	26.5239	28.49%	66.5761	71.51%	6	93.1000	6	93.0530	-	-	26.5239	28.49%	-	0.0470	1
สทท.11	9	76.7290	52.0006	67.77%	24.7284	32.23%	9	76.7290	9	76.5990	-	-	52.0006	67.77%	-	0.1300	8

สรุปผลเบิกจ่ายรายหน่วยงาน งบประมาณปี พ.ศ. 2565

