



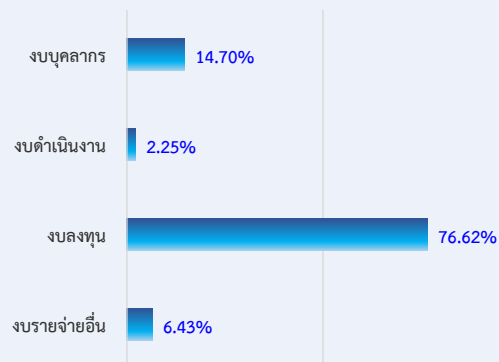
กรมทรัพย์สินทางปัญญา

สรุปผลการเบิกจ่ายงบประมาณรายจ่าย ประจำปีงบประมาณ พ.ศ. 2565

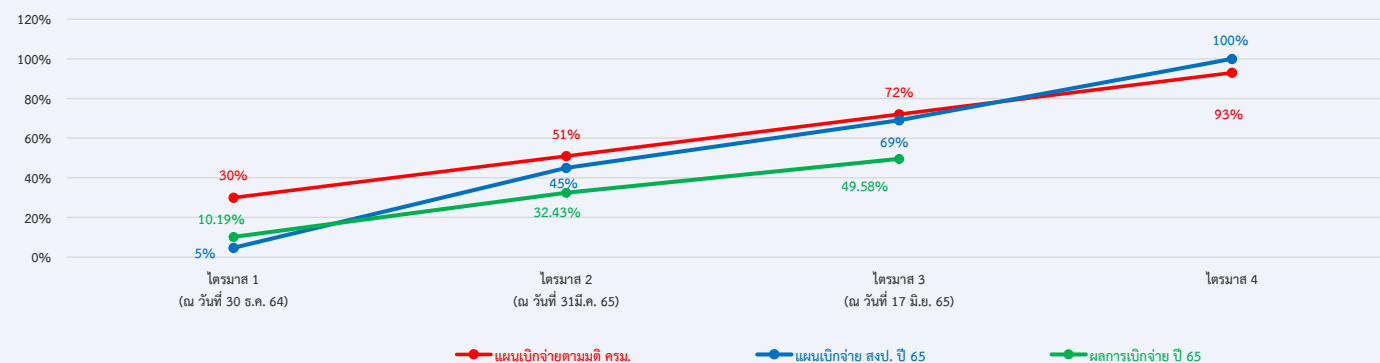
ข้อมูล GF ณ วันที่ 17 มิถุนายน 2565

หมวดรายจ่าย	(1) งบประมาณตาม พ.ร.บ. ปี 65		(2) งบประมาณตามสัญญา (PO) / งบประมาณดำเนินการเอง ปี 2565		(3) คงเหลือยังไม่ลงนามงบประมาณตามสัญญา/ ดำเนินการเอง ปี 2565		(4) ผลเบิกจ่ายจากงบประมาณตามสัญญา/ ดำเนินการเอง ปี 2565		(5) = (1) - (4) คงเหลือเบิกจ่ายงบประมาณตามสัญญา/ ดำเนินการเอง ปี 2565	
	งบประมาณ	ร้อยละ	งบประมาณ	ร้อยละ	งบประมาณ	ร้อยละ	งบประมาณ	ร้อยละ	งบประมาณ	ร้อยละ
งบบุคลากร	713.0294	14.70%	534.7721	75.00%	178.2574	25.00%	537.3810	75.37%	175.6484	24.63%
งบดำเนินงาน	109.1220	2.25%	89.0510	81.61%	27.2806	25.00%	58.3322	53.46%	50.7898	46.54%
งบลงทุน	3,717.6285	76.62%	3,666.0071	98.61%	25.7067	0.69%	1,681.8364	45.24%	2,035.7921	54.76%
งบรายจ่ายอื่น	312.2032	6.43%	294.2424	94.25%	17.9609	5.75%	128.0903	41.03%	184.1129	58.97%
รวม	4,851.9831	100.00%	4,584.0725	94.48%	249.2055	5.14%	2,405.6400	49.58%	2,446.3431	50.42%

สัดส่วนงบประมาณตาม พ.ร.บ. ปี 2565

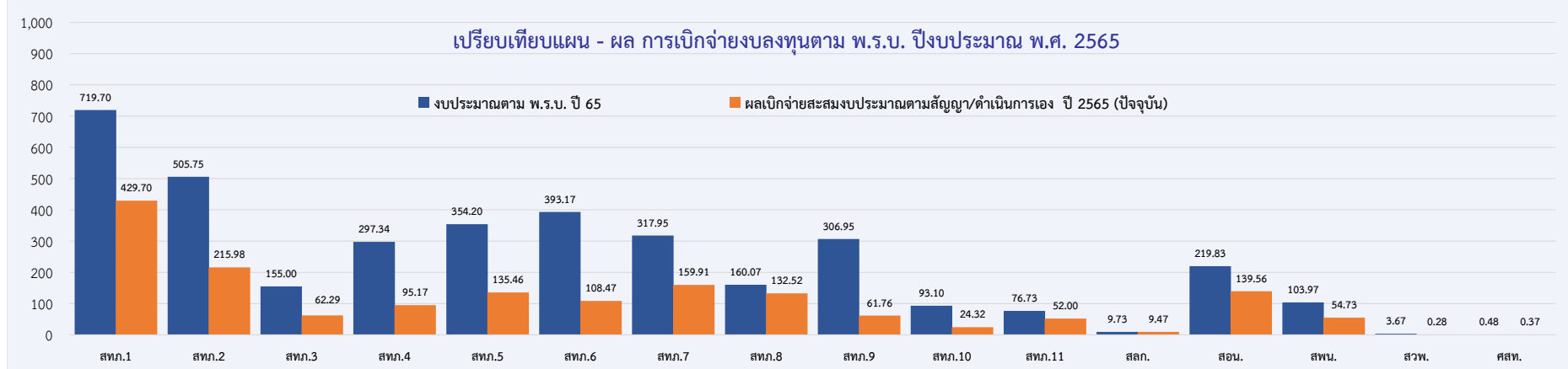


เปรียบเทียบแผน - ผลการเบิกจ่ายงบประมาณตามสัญญา ปี 2565





ลำดับที่	หน่วยงาน	(1) งบประมาณตาม พ.ร.บ. ปี 2565		(2) งบประมาณตามสัญญา/ ดำเนินการเอง ปี 2565		(3) คงเหลือยังไม่ลงนามงบประมาณ ตามสัญญา/ ดำเนินการเอง ปี 2565		(4) ผลเบิกจ่ายจากงบประมาณตามสัญญา/ ดำเนินการเอง ปี 2565 (ปัจจุบัน)			(5) = (1) - (4) คงเหลือเบิกจ่ายงบประมาณ ตามสัญญา/ดำเนินการเอง ปี 2565		แล้วเสร็จ (รายการ)	ยังไม่ แล้วเสร็จ (รายการ)	ยกเลิก (รายการ)	หมายเหตุ
		จำนวน (รายการ)	งบประมาณ (ล้านบาท)	จำนวน (รายการ)	งบประมาณ (ล้านบาท)	จำนวน (รายการ)	งบประมาณ (ล้านบาท)	จำนวน (รายการ)	งบประมาณ (ล้านบาท)	ร้อยละ	งบประมาณ (ล้านบาท)	ร้อยละ				
	รวม	249	3,717.6285	229	3,645.6311	0	25.5442	201	1,681.9805	45.24%	2,035.6480	54.76%	99	150	18	
1	สทภ.1	53	719.6979	53	716.1427	0	1.9472	45	429.7037	59.71%	289.9942	40.29%	17	31	5	
2	สทภ.2	24	505.7530	24	504.0212	0	1.7318	21	215.9757	42.70%	289.7773	57.30%	2	22	0	
3	สทภ.3	4	155.0000	3	117.3990	0	0.2300	3	62.2874	40.19%	92.7126	59.81%	1	3	1	
4	สทภ.4	16	297.3352	13	286.9675	0	2.5621	13	95.1706	32.01%	202.1646	67.99%	4	10	3	
5	สทภ.5	13	354.2000	12	352.4997	0	1.7003	12	135.4581	38.24%	218.7419	61.76%	2	11	0	
6	สทภ.6	26	393.1745	24	372.8346	0	0.8699	16	108.4746	27.59%	284.6999	72.41%	6	18	2	
7	สทภ.7	23	317.9476	22	317.5303	0	5.8327	17	159.9087	50.29%	158.0389	49.71%	10	12	1	
8	สทภ.8	12	160.0697	11	169.4842	0	8.7055	12	132.5190	82.79%	27.5507	17.21%	9	4	1	
9	สทภ.9	29	306.9486	20	304.7352	0	0.5031	19	61.7578	20.12%	245.1908	79.88%	17	20	2	
10	สทภ.10	6	93.1000	5	93.0530	0	0.0470	6	24.3208	26.12%	68.7792	73.88%	1	5	0	
11	สทภ.11	9	76.7290	9	76.5990	0	0.1300	9	52.0006	67.77%	24.7284	32.23%	8	1	0	
12	สลก.	3	9.7250	3	9.4675	0	0.4338	4	9.4675	97.35%	0.2575	2.65%	4	0	2	
13	สอน.	6	219.8272	5	217.0296	0	0.5976	5	139.5556	63.48%	80.2716	36.52%	2	4	1	
14	สพน.	5	103.9672	5	103.9667	0	0.0005	5	54.7322	52.64%	49.2350	47.36%	2	3	0	
15	สวพ.	7	3.6700	7	3.5318	0	0.1382	1	0.2791	7.60%	3.3909	92.40%	1	6	0	
16	ศสท.	13	0.4836	13	0.3691	0	0.1145	13	0.3691	76.32%	0.1145	23.68%	13	0	0	





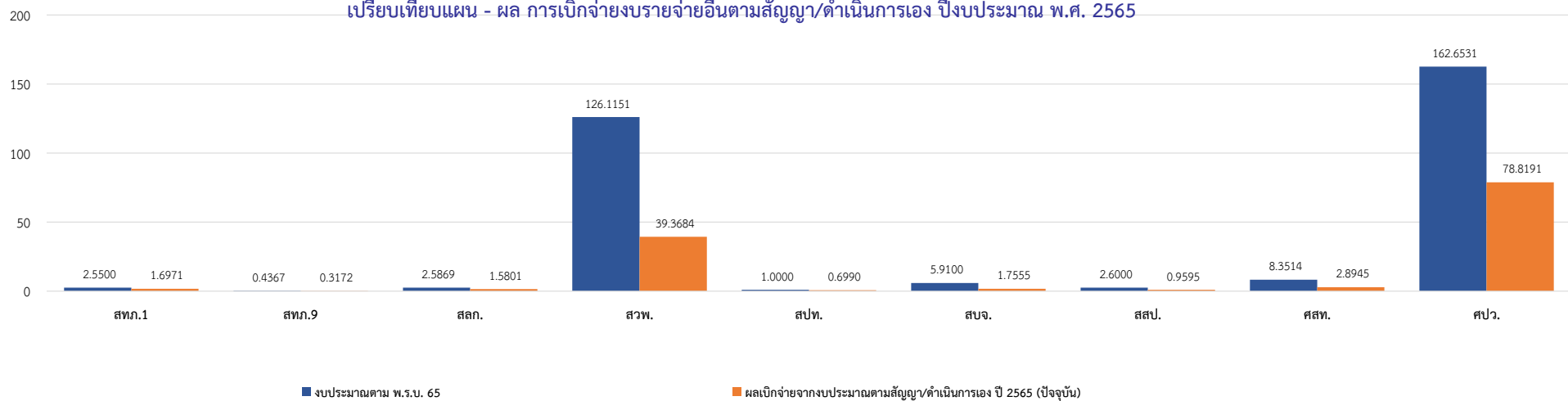
สรุปผลการเบิกจ่ายงบประมาณและผลการดำเนินงาน งบประมาณรายจ่ายประจำปีงบประมาณ พ.ศ.2565 (งบรายจ่ายอื่น)
กรมทรัพยากรน้ำ กระทรวงทรัพยากรธรรมชาติและสิ่งแวดล้อม



ข้อมูล GF ณ วันที่ 17 มิถุนายน 2565

ลำดับที่	หน่วยงาน	(1) งบประมาณ ตาม พ.ร.บ. ปี 2565		(2) งบประมาณตามสัญญา/ ดำเนินการเอง ปี 2565		(3) คงเหลือยังไม่ลงนามงบประมาณตามสัญญา/ ดำเนินการเอง ปี 2565		(4) ผลเบิกจ่ายจากงบประมาณตามสัญญา/ ดำเนินการเอง ปี 2565 (ปัจจุบัน)			(5) = (1) - (4) คงเหลือเบิกจ่ายงบประมาณ ตามสัญญา/ดำเนินการเอง ปี 2565		แล้วเสร็จ (รายการ)	ยังไม่ แล้วเสร็จ (รายการ)	ยกเลิก (รายการ)	หมายเหตุ
		จำนวน (รายการ)	งบประมาณ (ล้านบาท)	จำนวน (รายการ)	งบประมาณ (ล้านบาท)	จำนวน (รายการ)	งบประมาณ (ล้านบาท)	จำนวน (รายการ)	งบประมาณ (ล้านบาท)	ร้อยละ	งบประมาณ (ล้านบาท)	ร้อยละ				
รวม		23	312.2032	23	294.2424	0	17.9609	23	128.0903	41.03%	184.1129	59%	0	23	0	
1	สทท.1	1	2.5500	1	1.9125	0	0.6375	1	1.6971	66.55%	0.8529	33%	0	1	0	
2	สทท.9	1	0.4367	1	0.3275	0	0.1092	1	0.3172	72.63%	0.1195	27%	0	1	0	
3	สลก.	2	2.5869	2	2.1852	0	0.4017	2	1.5801	61.08%	1.0068	39%	0	2	0	
4	สวพ.	6	126.1151	6	120.0376	0	6.0776	6	39.3684	31.22%	86.7467	69%	0	6	0	
5	สปท.	1	1.0000	1	0.7500	0	0.2500	1	0.6990	69.90%	0.3010	30%	0	1	0	
6	สบจ.	3	5.9100	3	5.3675	0	0.5425	3	1.7555	29.70%	4.1545	70%	0	3	0	
7	สสป.	1	2.6000	1	1.9495	0	0.6505	1	0.9595	36.90%	1.6405	63%	0	1	0	
8	คสท.	1	8.3514	1	8.2700	0	0.0814	1	2.8945	34.66%	5.4569	65%	0	1	0	
9	ศพว.	7	162.6531	7	153.4426	0	9.2106	7	78.8191	48.46%	83.8340	52%	0	7	0	

เปรียบเทียบแผน - ผล การเบิกจ่ายงบรายจ่ายอื่นตามสัญญา/ดำเนินการเอง ปีงบประมาณ พ.ศ. 2565





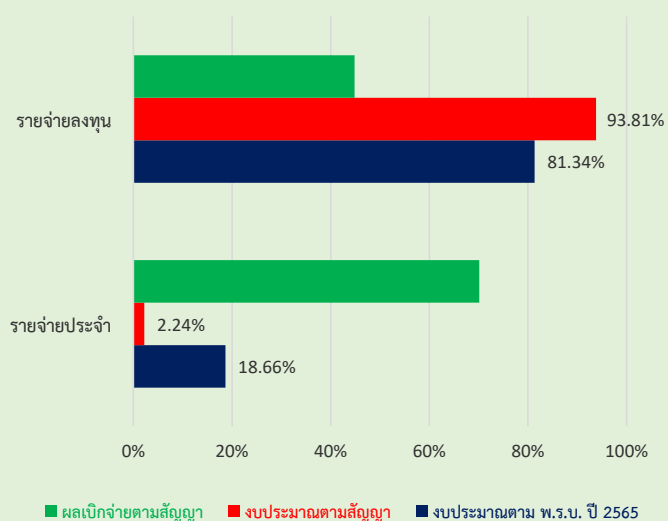
กรมทรัพยากรน้ำ

สรุปผลการเบิกจ่ายงบประมาณรายจ่าย ประจำปีงบประมาณ พ.ศ. 2565

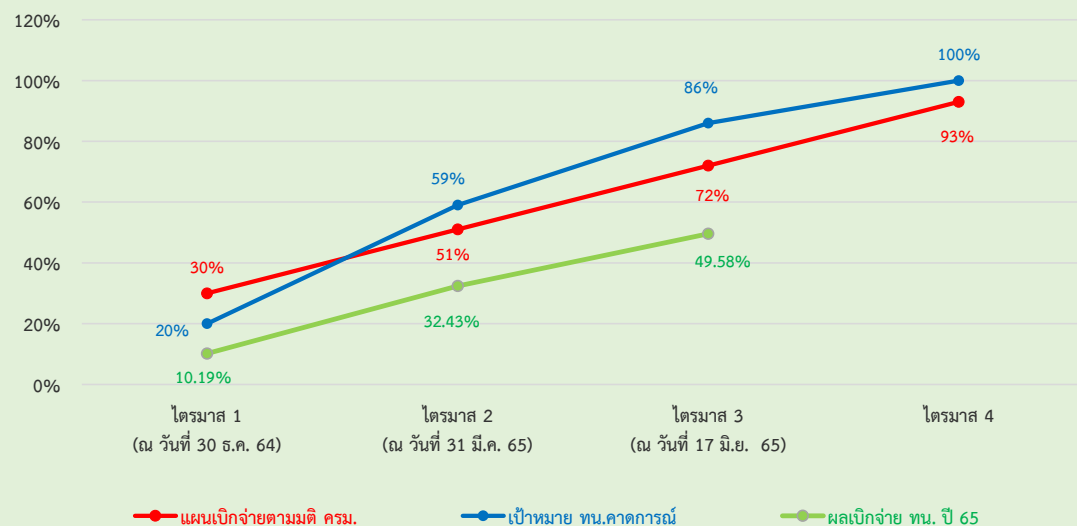
ข้อมูล GF ณ วันที่ 17 มิถุนายน 2565

หมวดรายจ่าย	(1) งบประมาณตาม พ.ร.บ. ปี 2565		(2) งบประมาณตามสัญญา ปี 2565 (PO)		(3) ผลเบิกจ่ายสะสมจากงปม. ตามสัญญา ปี 2565		(4) = (1) - (3) คงเหลือเบิกจ่ายงบประมาณตามสัญญา/ ดำเนินการเอง ปี 2565	
	งบประมาณ	ร้อยละ	งบประมาณ	ร้อยละ	งบประมาณ	ร้อยละ	งบประมาณ	ร้อยละ
รายจ่ายประจำ	905.5204	18.66%	20.2390	2.24%	635.0995	70.14%	270.4209	29.86%
รายจ่ายลงทุน	3,946.4627	81.34%	3,701.9903	93.81%	1,770.5405	44.86%	2,175.9222	55.14%
รวม	4,851.9831	100.00%	3,722.2293	76.72%	2,405.6400	49.58%	2,446.3431	50.42%

สรุปผลการเบิกจ่ายงบประมาณตามสัญญา/ดำเนินการเอง ประจำปีงบประมาณ พ.ศ. 2565



สรุปแผน - ผล การเบิกจ่ายภาพรวมงบประมาณตามสัญญา/ดำเนินการเอง ประจำปีงบประมาณ พ.ศ. 2565



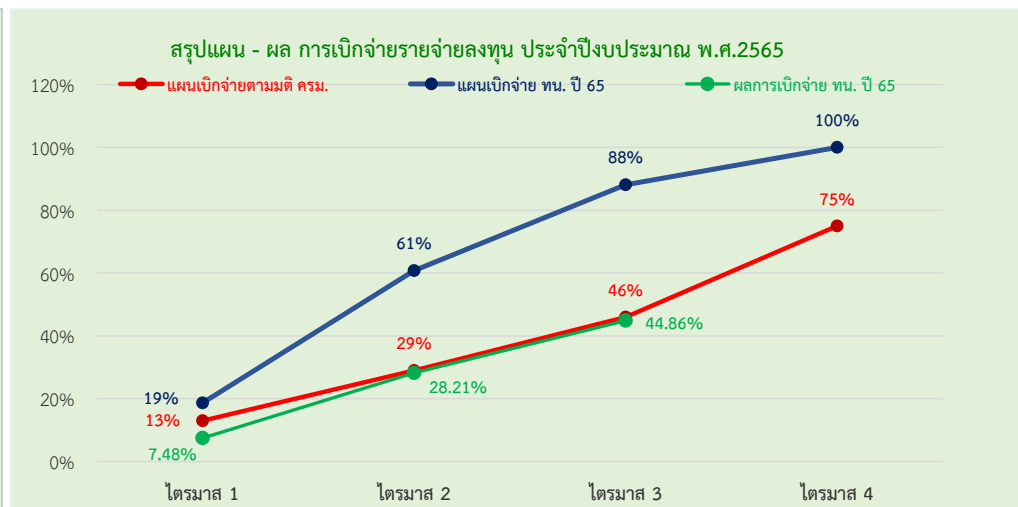
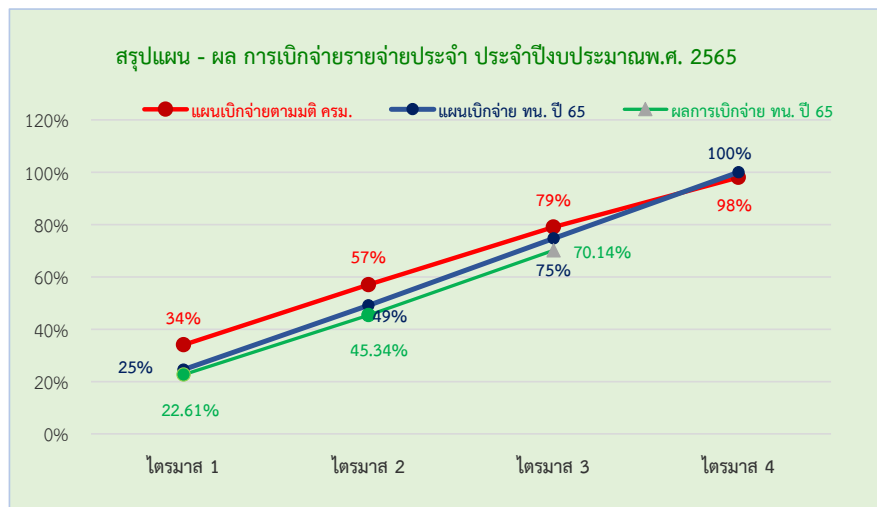


กรมทรัพยากรน้ำ

สรุปแผน - ผล การเบิกจ่ายจากงบประมาณตามสัญญา/ดำเนินการเอง ประจำปีงบประมาณ พ.ศ. 2565

ข้อมูล GF ณ วันที่ 17 มิถุนายน 2565

ประเภทรายจ่าย	แผน - ผล การใช้จ่ายจากงบประมาณตามสัญญา/ดำเนินการเอง ปี พ.ศ. 2565										
	รวมงบประมาณปี 65		ไตรมาสที่ 1		ไตรมาสที่ 2		ไตรมาสที่ 3		ไตรมาสที่ 4		
	งบประมาณ	%	งบประมาณ	%	งบประมาณ	%	งบประมาณ	%	งบประมาณ	%	
รวมทั้งสิ้น	แผน	4,851.9831	100.00%	959.2767	19.77%	1,885.2765	58.63%	1,309.6714	85.62%	697.7585	100.00%
	ผล	2,405.6400	49.58%	500.0084	59.89%	1,024.0568	80.99%	881.5748	99.16%	-	99.16%
1. รายจ่ายประจำ	แผน	905.5204	100.00%	222.3650	24.56%	222.0647	49.08%	231.6808	74.67%	229.4099	100.00%
	ผล	635.0995	70.14%	204.7026	22.61%	205.8783	22.74%	224.5186	24.79%	-	0.00%
	สะสม	635.0995	70.14%	204.7026	22.61%	410.5809	45.34%	635.0995	70.14%	-	0.00%
2. รายจ่ายลงทุน	แผน	3,946.4627	100.00%	736.9117	18.67%	1,663.2118	60.82%	1,077.9906	88.13%	468.3486	100.00%
	ผล	1,770.5405	44.86%	295.3058	7.48%	818.1785	20.73%	657.0562	16.65%	-	0.00%
	สะสม	1,770.5405	44.86%	295.3058	7.48%	1,113.4843	28.21%	1,770.5405	44.86%	-	0.00%



สรุปผลการเบิกจ่ายงบประมาณและผลการดำเนินงาน งบประมาณรายจ่ายประจำปีงบประมาณ พ.ศ. 2565 (งบลงทุน ที่ดินและสิ่งก่อสร้าง) จำแนกตามจังหวัด

แผนงานบูรณาการบริหารจัดการน้ำ

ลำดับ	จังหวัด	โครงการอนุรักษ์ฟื้นฟูพัฒนาแหล่งน้ำและบริหารจัดการน้ำ		โครงการพัฒนาและเพิ่มประสิทธิภาพระบบกระจายน้ำ		พ.ร.บ. งบปี 65 รวมทั้งสิ้น		ผลเบิกจ่าย			ดำเนินการแล้วเสร็จ		ดำเนินการยังไม่แล้วเสร็จ	
		จำนวน (แห่ง)	งบประมาณ (ล้านบาท)	จำนวน (แห่ง)	งบประมาณ (ล้านบาท)	จำนวน (แห่ง)	งบประมาณ (ล้านบาท)	จำนวน (แห่ง)	งบประมาณ (ล้านบาท)	ร้อยละ	จำนวน (แห่ง)	งบประมาณ (ล้านบาท)	จำนวน (แห่ง)	งบประมาณ (ล้านบาท)
	รวมทั้งสิ้น	97	1,666.6330	122	1,853.7121	219	3,520.3451	177	1,550.7681	44.05%	68	60.0000	138	30.0000
1	เชียงราย	-	-	14	182.6460	14	182.6460	8	121.0127	66.26%	2	2.0000	7	1.0000
2	เชียงใหม่	-	-	15	202.2017	15	202.2017	14	120.1867	59.44%	6	6.0000	9	1.0000
3	น่าน	3	9.0000	14	92.4400	17	101.4400	13	29.1605	28.75%	5	5.0000	12	4.0000
4	พะเยา	-	-	6	43.8938	6	43.8938	5	1.7688	4.03%	5	5.0000	1	1.0000
5	แพร่	3	97.9575	-	-	3	97.9575	0	-	0.00%	0	-	3	3.0000
6	แม่ฮ่องสอน	-	-	3	12.3638	3	12.3638	3	1.3225	10.70%	1	1.0000	2	-
7	ลำปาง	-	-	2	44.8220	2	44.8220	2	19.2883	43.03%	0	-	2	-
8	ลำพูน	-	-	5	99.6496	5	99.6496	5	87.2915	87.60%	1	1.0000	4	-
9	อุดรธานี	2	9.7170	1	2.5000	3	12.2170	2	4.1245	33.76%	1	1.0000	1	-
10	กาฬสินธุ์	2	30.8038	1	30.0000	3	60.8038	3	27.3939	45.05%	1	1.0000	2	-
11	ขอนแก่น	4	21.7959	2	75.8370	6	97.6329	3	33.0044	33.80%	1	1.0000	3	1.0000
12	ชัยภูมิ	2	41.7243	1	25.0000	3	66.7243	3	27.9586	41.90%	1	1.0000	2	-
13	นครพนม	2	75.0000	-	-	2	75.0000	2	33.0238	44.03%	0	-	2	-
14	นครราชสีมา	4	110.2000	3	87.0000	7	197.2000	7	72.1586	36.59%	2	1.0000	5	-
15	บึงกาฬ	-	-	-	-	-	-	-	-	-	-	-	-	-
16	บุรีรัมย์	3	80.0000	2	93.2400	5	173.2400	4	94.2362	54.40%	0	-	5	1.0000
17	มหาสารคาม	3	42.6184	-	-	3	42.6184	3	24.7950	58.18%	2	1.0000	1	-
18	มุกดาหาร	-	-	1	3.1120	1	3.1120	1	3.0357	97.55%	1	1.0000	0	-
19	ยโสธร	1	49.0000	2	4.9600	3	53.9600	3	29.4618	54.60%	2	2.0000	1	-
20	ร้อยเอ็ด	2	30.6522	1	35.0000	3	65.6522	3	18.1151	27.59%	1	1.0000	2	-
21	เลย	-	-	-	-	-	-	-	-	-	-	-	-	-
22	สกลนคร	1	40.0000	-	-	1	40.0000	1	26.6593	66.65%	0	-	1	-
23	สุรินทร์	-	-	1	40.0000	1	40.0000	1	5.9756	14.94%	0	-	1	-
24	ศรีสะเกษ	1	20.0000	-	-	1	20.0000	1	8.1026	40.51%	0	-	1	-
25	หนองคาย	-	-	-	-	-	-	-	-	-	-	-	-	-
26	หนองบัวลำภู	-	-	-	-	-	-	-	-	-	-	-	-	-
27	อุดรธานี	2	68.0532	-	-	2	68.0532	1	4.0615	5.97%	0	-	1	-
28	อุบลราชธานี	1	4.3690	3	7.4200	4	11.7890	4	11.6587	98.89%	4	3.0000	0	-
29	อำนาจเจริญ	-	-	1	7.8680	1	7.8680	1	7.8445	99.70%	1	1.0000	0	-
30	กำแพงเพชร	-	-	2	45.4290	2	45.4290	2	9.1849	20.22%	1	1.0000	1	-
31	ชัยนาท	5	97.6700	2	41.4700	7	139.1400	5	68.4397	49.19%	1	-	6	2.0000
32	นครนายก	-	-	1	3.0000	1	3.0000	0	-	0.00%	0	-	1	1.0000
33	นครปฐม	1	1.4015	-	-	1	1.4015	1	1.3960	99.61%	1	1.0000	0	-
34	นครสวรรค์	3	43.8700	1	23.2100	4	67.0800	4	27.0807	40.37%	0	-	4	-
35	นนทบุรี	-	-	-	-	-	-	-	-	-	-	-	-	-
36	ปทุมธานี	-	-	-	-	-	-	-	-	-	-	-	-	-
37	พระนครศรีอยุธยา	-	-	-	-	-	-	-	-	-	-	-	-	-
38	พิจิตร	-	-	1	2.5000	1	2.5000	1	2.4890	99.56%	1	1.0000	0	-
39	พิษณุโลก	2	14.1091	1	5.0000	3	19.1091	2	7.8667	41.17%	0	-	2	-
40	เพชรบูรณ์	2	24.6030	3	94.7700	5	119.3730	4	27.3194	22.89%	0	-	5	1.0000
41	ลพบุรี	-	-	2	99.9100	2	99.9100	2	51.5214	51.57%	0	-	2	-
42	สมุทรปราการ	-	-	-	-	-	-	-	-	-	-	-	-	-
43	สมุทรสงคราม	-	-	-	-	-	-	-	-	-	-	-	-	-
44	สมุทรสาคร	-	-	-	-	-	-	-	-	-	-	-	-	-
45	สิงห์บุรี	-	-	-	-	-	-	-	-	-	-	-	-	-
46	สุโขทัย	2	73.7250	-	-	2	73.7250	1	12.2975	16.68%	0	-	2	1.0000
47	สุพรรณบุรี	3	55.3695	1	58.3850	4	113.7545	1	52.2238	45.91%	0	-	4	3.0000
48	สระบุรี	2	16.7800	-	-	2	16.7800	2	7.3301	43.68%	1	-	1	-
49	อ่างทอง	-	-	-	-	-	-	-	-	-	-	-	-	-
50	อุทัยธานี	4	63.4700	-	-	4	63.4700	4	34.2844	54.02%	0	-	4	-
51	จันทบุรี	3	13.7440	-	-	3	13.7440	2	7.3260	53.30%	2	2.0000	1	1.0000
52	ฉะเชิงเทรา	3	73.5800	1	9.9000	4	83.4800	3	16.3156	19.54%	0	-	4	1.0000
53	ชลบุรี	3	28.0000	2	5.3965	5	33.3965	2	7.9675	23.86%	2	2.0000	1	1.0000



สรุปผลการเบิกจ่ายงบประมาณและผลการดำเนินงาน งบประมาณรายจ่ายประจำปีงบประมาณ พ.ศ.2565
กรมทรัพยากรน้ำ กระทรวงทรัพยากรธรรมชาติและสิ่งแวดล้อม งบประมาณรวม4,851.9831 ล้านบาท

ข้อมูล GF ณ วันที่ 17 มิถุนายน 2565

หน่วยงาน	งบประมาณที่ได้รับจัดสรร						กรมทรัพยากรน้ำดำเนินการ										ดำเนินการเสร็จ
	จำนวน	จัดสรร	เบิกจ่าย	ร้อยละ	คงเหลือเบิกจ่าย	ร้อยละ	จัดสรร/จ้างดำเนินงาน		ลงนามมาแล้ว		งานทำเอง		ผลเบิกจ่าย		รอลงนามฯ / คงเหลือจากลงนาม		
							จำนวน	วงเงิน	จำนวน	วงเงิน	จำนวน	วงเงิน	วงเงิน	ร้อยละ	จำนวน	วงเงิน	
รวม	275	4,851.9831	2,405.6400	49.58%	2,446.3431	50.42%	234	3,803.6812	221	3,704.6790	45	1,056.6819	2,405.6400	49.58%	0	25.9502	99
งบบุคลากร	1	713.0294	537.3810	75.37%	175.6484	24.63%	-	-	-	-	1	713.0294	537.3810	75.37%	-	-	0
งบดำเนินงาน	2	109.1220	58.3322	53.46%	50.7898	46.54%	-	-	-	-	2	109.1220	58.3322	53.46%	-	-	0
ศพว.	7	162.6531	78.8191	48.46%	83.8340	51.54%	4	122.8000	4	122.5900	3	40.0631	78.8191	48.46%	-	0.2100	0
คสท.	14	8.8350	3.2636	36.94%	5.5714	63.06%	14	8.8350	14	8.6391	-	-	3.2636	36.94%	-	0.1959	13
สบจ.	3	5.9100	1.7555	29.70%	4.1545	70.30%	3	5.9100	1	3.8000	2.00	-	1.7555	29.70%	-	0.0200	0
สปท.	1	1.0000	0.6990	69.90%	0.3010	30.10%	-	-	-	-	1	1.0000	0.6990	69.90%	-	-	0
สลก.	5	12.3119	11.0476	89.73%	1.2643	10.27%	3	9.7250	3	9.2912	2	2.5869	11.0476	89.73%	-	0.4338	4
สวพ.	13	129.7851	39.5034	30.44%	90.2817	69.56%	8	98.2146	8	97.9818	5	31.5705	39.5034	30.44%	-	0.2328	1
สสป.	1	2.6000	0.9595	36.90%	1.6405	63.10%	1	2.6000	1.00	0.9595	-	-	0.9595	36.90%	-	-	0
สพท.	5	103.9672	54.7322	52.64%	49.2350	47.36%	4	82.2341	4	82.2336	1	21.7331	54.7322	52.64%	-	0.0005	2
สอท.	6	219.8272	139.5556	63.48%	80.2716	36.52%	4	123.2272	3	120.4296	2	96.6000	139.5556	63.48%	-	0.5976	2
สทก.1	54	722.2479	431.4008	59.73%	290.8471	40.27%	33	712.5477	33	710.6005	21	9.7002	431.4008	59.73%	-	1.9472	17
สทก.2	24	505.7530	215.9757	42.70%	289.7773	57.30%	24	505.7530	24	504.0212	-	-	215.9757	42.70%	-	1.7318	2
สทก.3	4	155.0000	62.2874	40.19%	92.7126	59.81%	4	155.0000	3	117.3990	-	-	62.2874	40.19%	-	0.2300	1
สทก.4	16	297.3352	95.1706	32.01%	202.1646	67.99%	16	297.3352	13	286.9675	-	-	95.1706	32.01%	-	2.5621	4
สทก.5	13	354.2000	135.4581	38.24%	218.7419	61.76%	11	324.2000	11	322.4997	2	30.0000	135.4581	38.24%	-	1.7003	2
สทก.6	26	393.1745	108.4746	27.59%	284.6999	72.41%	26	393.1745	24	372.8346	-	-	108.4746	27.59%	-	0.8699	6
สทก.7	23	317.9476	159.9087	50.29%	158.0389	49.71%	23	317.9476	23	317.5303	-	-	159.9087	50.29%	-	5.8327	10
สทก.8	12	160.0697	132.5190	82.79%	27.5507	17.21%	14	168.2397	12	159.1434	-	-	132.5190	82.79%	-	8.7055	9
สทก.9	30	307.3853	62.0750	20.19%	245.3103	79.81%	27	306.1086	25	298.1060	3	1.2767	62.0750	20.19%	-	0.5031	17
สทก.10	6	93.1000	24.3208	26.12%	68.7792	73.88%	6	93.1000	6	93.0530	-	-	24.3208	26.12%	-	0.0470	1
สทก.11	9	76.7290	52.0006	67.77%	24.7284	32.23%	9	76.7290	9	76.5990	-	-	52.0006	67.77%	-	0.1300	8

สรุปผลเบิกจ่ายรายหน่วยงาน งบประมาณปี พ.ศ. 2565

