



กระบวนการและขั้นตอนการดำเนินการเกี่ยวกับ การขอรับสัมปทานประกอบกิจการประปา



ทสจ.

- ตรวจสอบความถูกต้อง/ครบถ้วนของเอกสาร
- แจ้งผู้ขอจัดทำเอกสารเพิ่มเติม
- ส่งเอกสารให้ สทภ. พิจารณาด้านวิชาการ
- ร่วมกับ สทภ. ตรวจสอบสถานที่
- นำเสนอ ผวจ. เพื่อแจ้งกรมฯ

- แจ้งผลการอนุญาตให้ ผวจ. ทราบ
 - ส่งหนังสือสัญญาสัมปทาน/สำเนาให้ ผวจ.
 - แจ้งผลการไม่อนุญาตให้ ผวจ. ทราบ พร้อมเหตุผล /สาเหตุที่ไม่เห็นชอบหรือไม่อนุญาต / สิ่งที่ยังต้องดำเนินการแก้ไขหรือจัดทำเพิ่มเติม
 - ส่งสำเนาหนังสือแจ้ง สทภ. ทราบ
- ส่งหนังสือสัญญาสัมปทานให้ผู้ขอ
 - แจ้งผลการไม่อนุญาตพร้อมเหตุผล /สาเหตุที่ไม่เห็นชอบหรือไม่อนุญาต / สิ่งที่ยังต้องดำเนินการแก้ไขหรือจัดทำเพิ่มเติม
 - ส่งเรื่องคืนผู้ขอ
 - ควบคุม กำกับ ดูแลตามเงื่อนไขสัญญาสัมปทาน
- รับทราบผลการพิจารณา
 - ดำเนินการแก้ไข
 - ดำเนินการตามเงื่อนไขสัญญาสัมปทาน

- ยื่นเรื่องขอรับสัมปทานพร้อมเอกสารและแบบ สป.1, สป.2
- ผลวิเคราะห์คุณภาพน้ำของแหล่งน้ำ

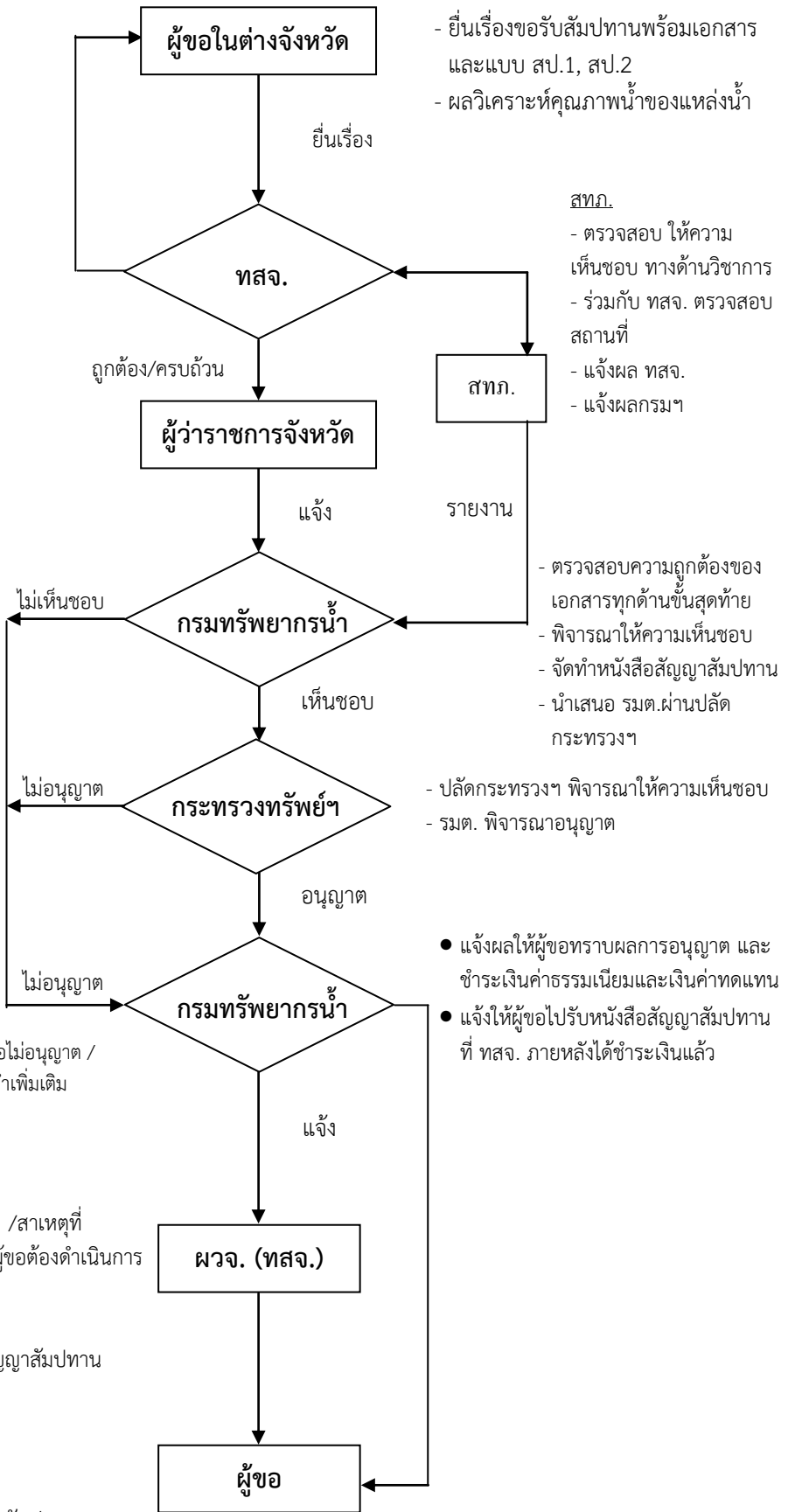
สทภ.

- ตรวจสอบ ให้ความเห็นชอบ ทางด้านวิชาการ
- ร่วมกับ ทสจ. ตรวจสอบสถานที่
- แจ้งผล ทสจ.
- แจ้งผลกรมฯ

- ตรวจสอบความถูกต้องของเอกสารทุกด้านขั้นสุดท้าย
- พิจารณาให้ความเห็นชอบ
- จัดทำหนังสือสัญญาสัมปทาน
- นำเสนอ รมต.ผ่านปลัดกระทรวงฯ

- ปลัดกระทรวงฯ พิจารณาให้ความเห็นชอบ
- รมต. พิจารณาอนุญาต

- แจ้งผลให้ผู้ขอทราบผลการอนุญาต และชำระเงินค่าธรรมเนียมและเงินค่าทดแทน
- แจ้งให้ผู้ขอไปปรับหนังสือสัญญาสัมปทานที่ ทสจ. ภายหลังจากได้ชำระเงินแล้ว





กระบวนการและขั้นตอนการดำเนินการเกี่ยวกับการขออนุญาตจำหน่ายน้ำประปา
กรมทรัพยากรน้ำ สำนักบริหารจัดการน้ำ



ทสจ.ดำเนินการภายใน 15 วันทำการ

- แจ้งผู้ขอดำเนินการแก้ไขหรือปรับปรุงเพิ่มเติม
- ตรวจสอบเอกสารพิจารณาตามหลักเกณฑ์
- ร่วมกับสำนักงานทรัพยากรน้ำภาค ตรวจสอบสถานที่และกักกับการเก็บตัวอย่างน้ำประปา เพื่อส่งตรวจวิเคราะห์คุณภาพ โดยผู้รับสัมปทาน
- นำเสนอ ผวจ. เพื่อแจ้งกรมฯ

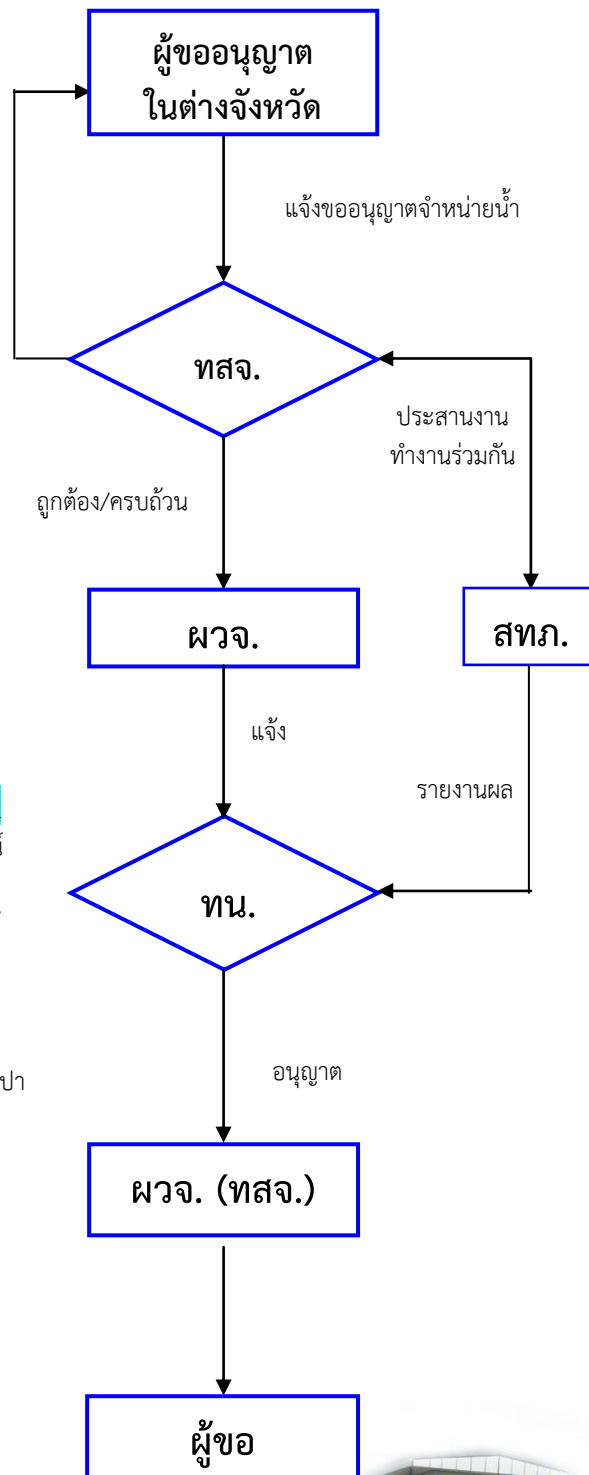
สบจ.ทน.ดำเนินการภายใน 15 วันทำการ

- ตรวจสอบความครบถ้วน ถูกต้อง สมบูรณ์
- พิจารณาและนำเสนออธิบดีฯ
- พนักงานเจ้าหน้าที่แจ้งผลการพิจารณาให้ผู้ขออนุญาตและทสจ.ทราบนับแต่วันที่พิจารณาแล้วเสร็จ

ทน.ดำเนินการภายใน 30 วันทำการ

- อธิบดีฯ พิจารณาอนุญาตจำหน่ายน้ำประปา

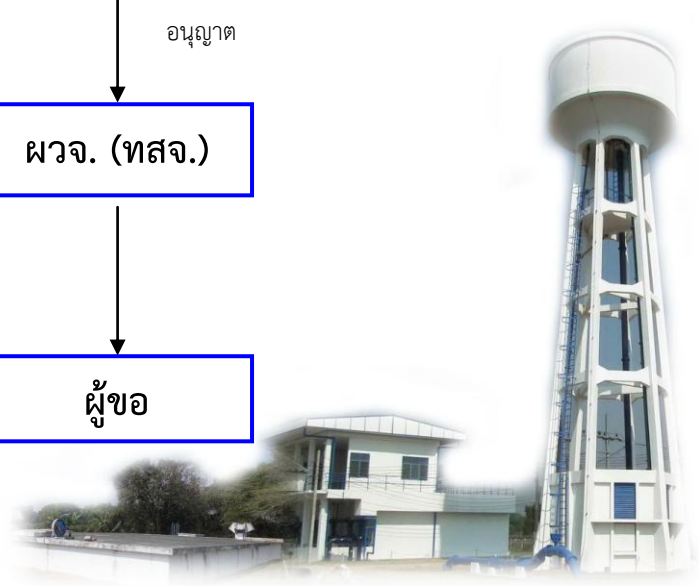
- ดำเนินการจำหน่ายน้ำประปา
- ดำเนินการตามเงื่อนไขสัญญาสัมปทาน



หมายเหตุ :

1. อธิบดีฯ หมายถึง อธิบดีกรมทรัพยากรน้ำ
2. ผวจ. หมายถึง ผู้ว่าราชการจังหวัด
3. ทน. หมายถึง กรมทรัพยากรน้ำ

4. ทสจ. หมายถึง สำนักงานทรัพยากรธรรมชาติและสิ่งแวดล้อมจังหวัด
5. สทภ. หมายถึง สำนักงานทรัพยากรน้ำภาค
6. สบจ.ทน. หมายถึง สำนักบริหารจัดการน้ำ กรมทรัพยากรน้ำ





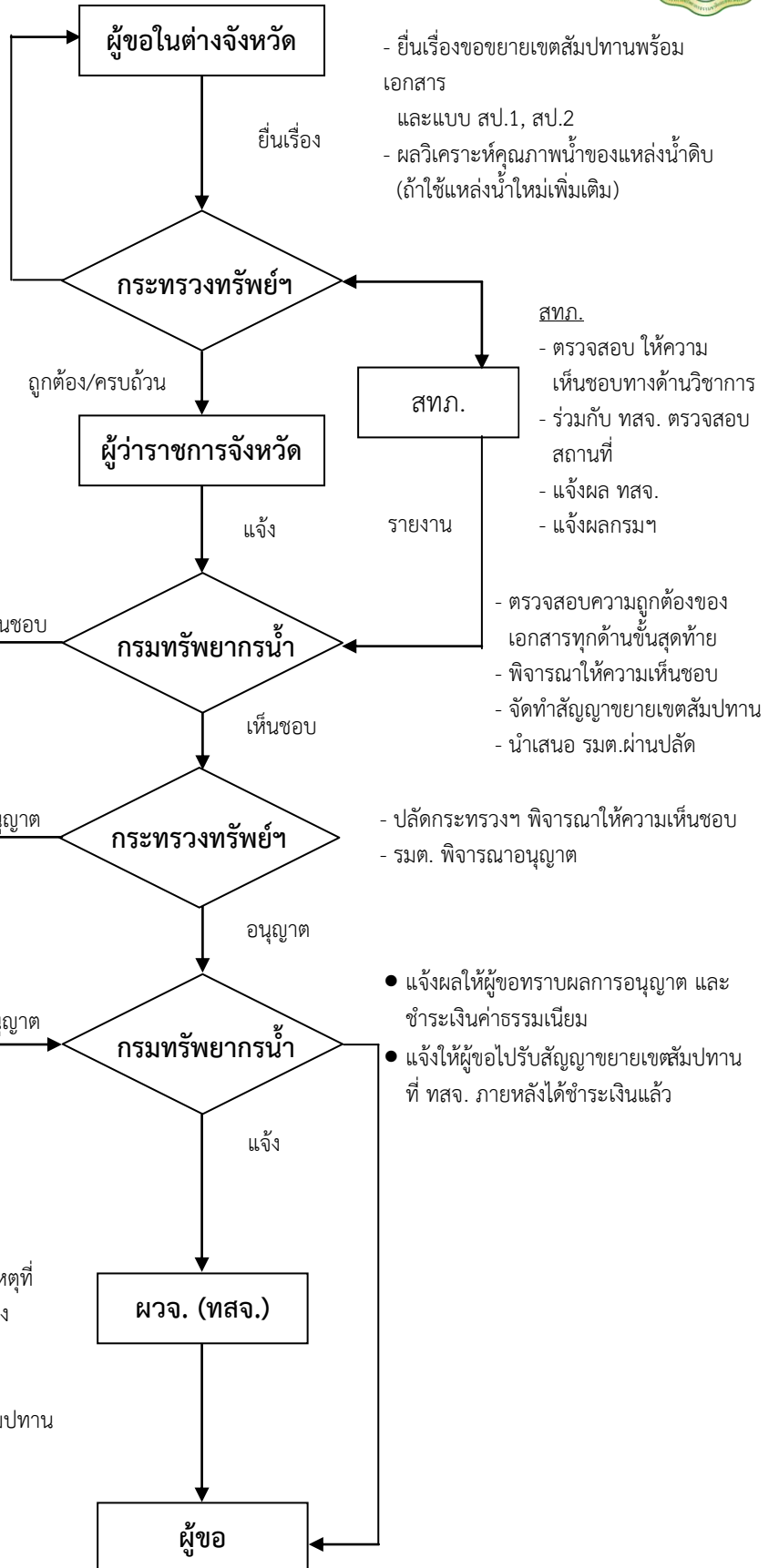
กระบวนการและขั้นตอนการดำเนินการเกี่ยวกับ การขอขยายเขตสัมปทานประกอบกิจการประปา



ทสจ.

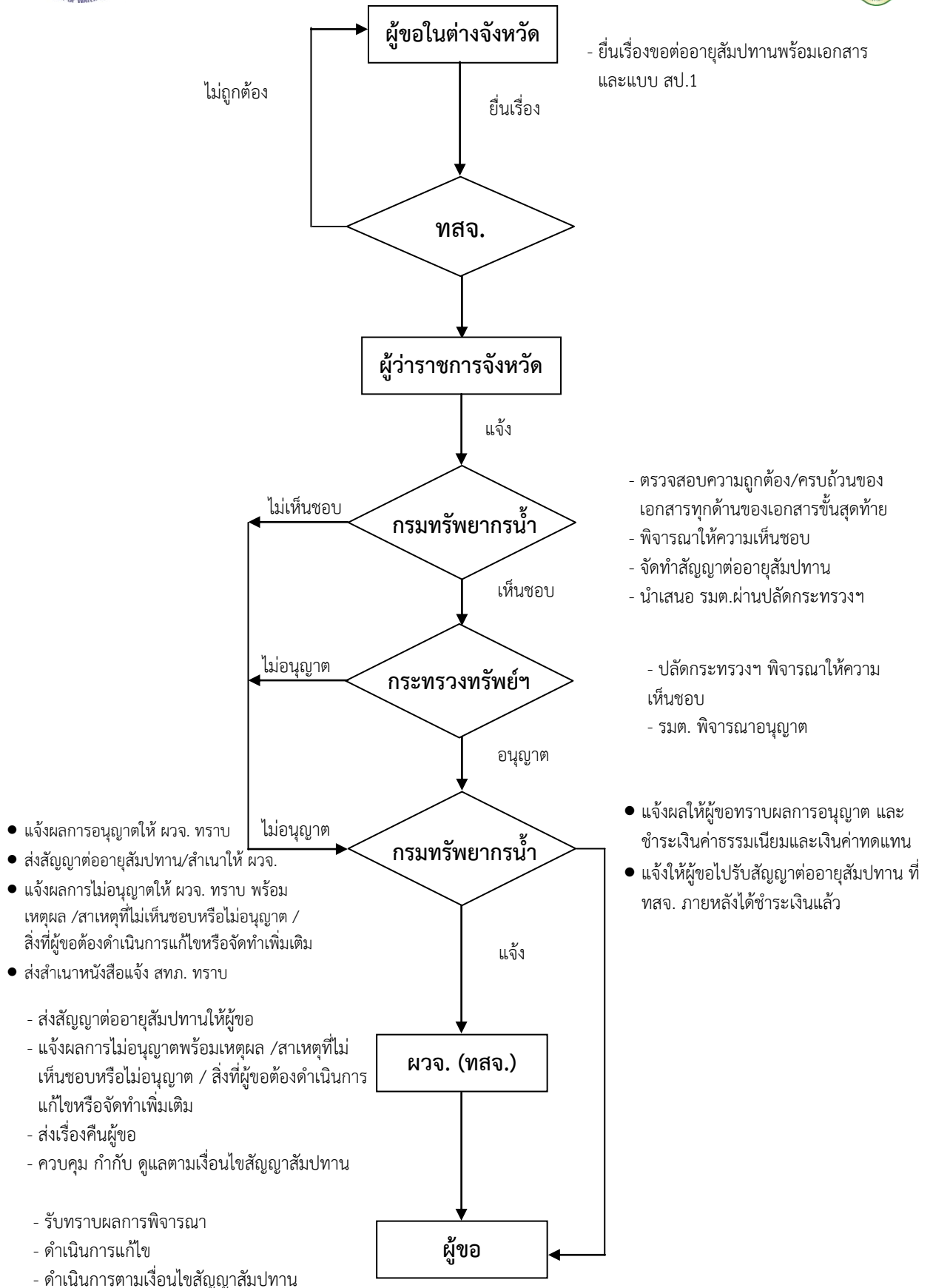
- ตรวจสอบความถูกต้อง/ครบถ้วนของเอกสาร
- แจ้งผู้ขอจัดทำเอกสารเพิ่มเติม
- ส่งเอกสารให้ สทก. พิจารณาด้านวิชาการ
- ร่วมกับ สทก. ตรวจสอบสถานที่
- นำเสนอ ผวจ. เพื่อแจ้งกรมฯ

- แจ้งผลการอนุญาตให้ ผวจ. ทราบ
 - ส่งสัญญาขยายเขตสัมปทาน/สำเนาให้ ผวจ.
 - แจ้งผลการไม่อนุญาตให้ ผวจ. ทราบ พร้อมเหตุผล /สาเหตุที่ไม่เห็นชอบหรือไม่อนุญาต / สิ่งที่คุณขอต้องดำเนินการแก้ไขหรือจัดทำเพิ่มเติม
 - ส่งสำเนาหนังสือแจ้ง สทก. ทราบ
- ส่งสัญญาขยายเขตสัมปทานให้ผู้ขอ
 - แจ้งผลการไม่อนุญาตพร้อมเหตุผล /สาเหตุที่ไม่เห็นชอบหรือไม่อนุญาต / สิ่งที่คุณขอต้องดำเนินการแก้ไขหรือจัดทำเพิ่มเติม
 - ส่งเรื่องคืนผู้ขอ
 - ควบคุม กำกับ ดูแลตามเงื่อนไขสัญญาสัมปทาน
 - รับทราบผลการพิจารณา
 - ดำเนินการแก้ไข
 - ดำเนินการตามเงื่อนไขสัญญาสัมปทาน



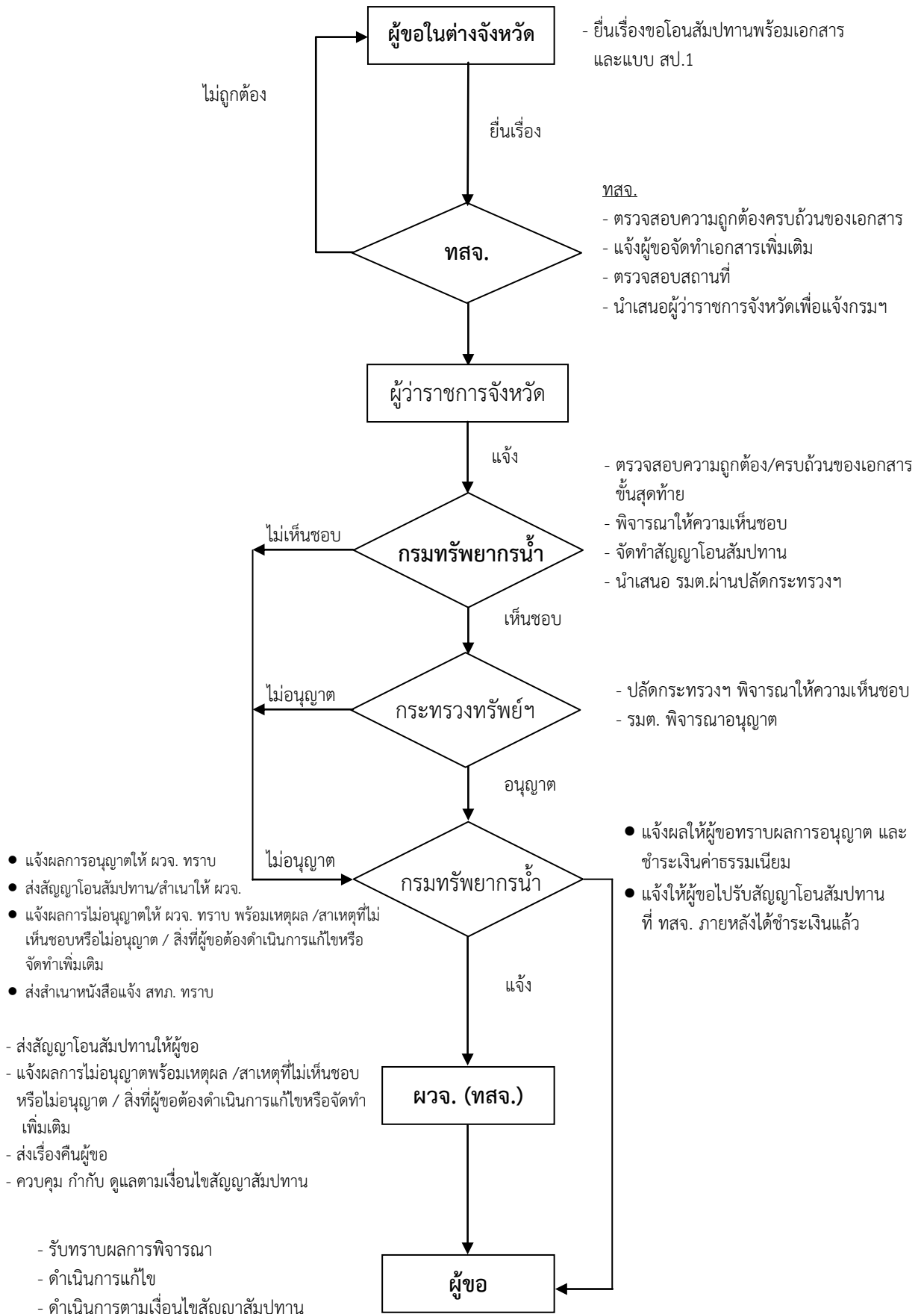


กระบวนการและขั้นตอนการดำเนินการเกี่ยวกับ การขอต่ออายุสัมปทานประกอบกิจการประปา



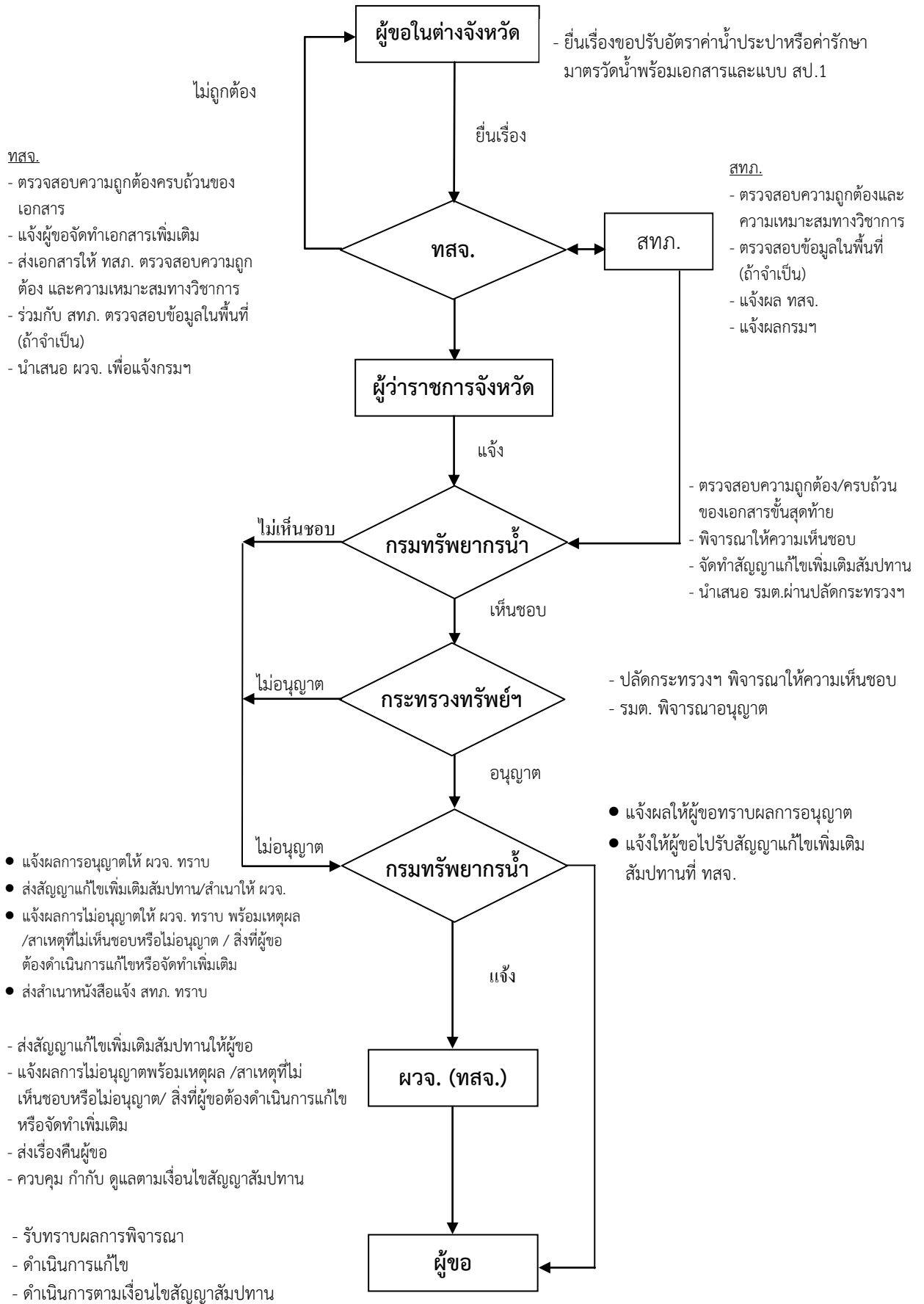


กระบวนการและขั้นตอนการดำเนินการเกี่ยวกับ การขอโอนสัมปทานประกอบกิจการประปา





กระบวนการและขั้นตอนการดำเนินการเกี่ยวกับ การขอปรับอัตราค่าน้ำประปาหรือค่ารักษามาตรวัดน้ำ





กระบวนการและขั้นตอนการดำเนินการเกี่ยวกับ การขอเพิ่มกำลังการผลิต



ทสจ.

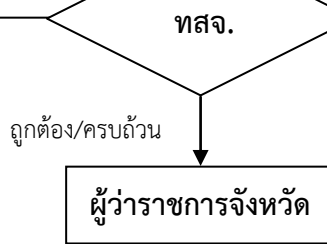
- ตรวจสอบความถูกต้อง/ครบถ้วนของเอกสาร
- แจ้งผู้ขอจัดทำเอกสารเพิ่มเติม
- ส่งเอกสารให้ สทภ. พิจารณาด้านวิชาการ
- ร่วมกับ สทภ. ตรวจสอบสถานที่
- นำเสนอ ผวจ. เพื่อแจ้งกรมฯ

สทภ.

- ตรวจสอบ ให้ความเห็นชอบทางด้านวิชาการ
- ร่วมกับ ทสจ. ตรวจสอบสถานที่
- แจ้งผล ทสจ.
- แจ้งผลกรมฯ



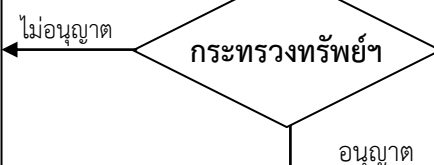
- ยื่นเรื่องขอรับสัมปทานพร้อมเอกสารและแบบ สป.1, สป.2
- ผลวิเคราะห์คุณภาพน้ำของแหล่งน้ำดิบ (กรณีใช้แหล่งน้ำดิบแห่งใหม่เพิ่มเติม)



- ตรวจสอบความถูกต้อง/ครบถ้วนของเอกสารทุกด้านขั้นสุดท้าย
- พิจารณาให้ความเห็นชอบ
- จัดทำหนังสือสัญญาสัมปทาน
- นำเสนอ รมต.ผ่านปลัดกระทรวงฯ



- ปลัดกระทรวงฯ พิจารณาให้ความเห็นชอบ
- รมต. พิจารณาอนุญาต



- แจ้งผลให้ผู้ขอทราบผลการอนุญาต

- แจ้งผลการอนุญาตให้ ผวจ. ทราบ
- ส่งหนังสือสำเนาให้ ผวจ.
- แจ้งผลการไม่อนุญาตให้ ผวจ. ทราบ พร้อมเหตุผล /สาเหตุที่ไม่เห็นชอบหรือไม่อนุญาต / สิ่งที่ต้องดำเนินการแก้ไขหรือจัดทำเพิ่มเติม
- ส่งสำเนาหนังสือแจ้ง สทภ. ทราบ

- ส่งหนังสือแจ้งผลการอนุญาตให้ผู้ขอ
- แจ้งผลการไม่อนุญาตพร้อมเหตุผล /สาเหตุที่ไม่เห็นชอบหรือไม่อนุญาต / สิ่งที่ต้องดำเนินการแก้ไขหรือจัดทำเพิ่มเติม
- ส่งเรื่องคืนผู้ขอ
- ควบคุม กำกับ ดูแลตามเงื่อนไขสัญญาสัมปทาน

- รับทราบผลการพิจารณา
- ดำเนินการแก้ไข
- ดำเนินการตามเงื่อนไขสัญญาสัมปทาน

ผวจ. (ทสจ.)

ผู้ขอ